



Banco de Tokyo-Mitsubishi UFJ Brasil S/A

Treasury Department
Av. Paulista, 1274 – Bela Vista
São Paulo, SP – 01310-925

1. マーケット・レート

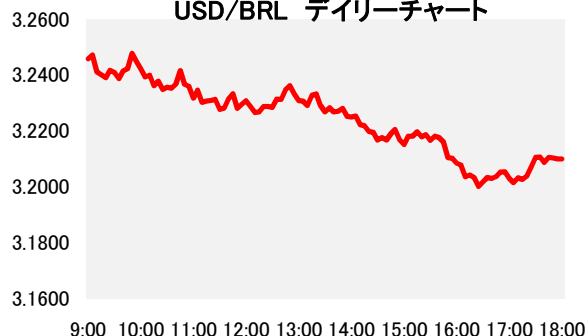
			9月27日	9月28日	9月29日	9月30日	10月3日	Net Chg
為替	USD/BRL	Spot	3.2340	3.2160	3.2590	3.2620	3.2090	-0.0530
	BRL/JPY	Spot	31.05	31.30	30.99	31.08	31.67	+0.59
	EUR/USD	Spot	1.1217	1.1216	1.1223	1.1240	1.1212	-0.0028
	USD/JPY	Spot	100.43	100.69	101.03	101.33	101.64	+0.31
金利	Brazil DI	6MTH(p.a.)	13.364	13.318	13.346	13.338	13.257	-0.082
	Future	1Year(p.a.)	12.495	12.500	12.513	12.507	12.388	-0.119
	On-shore	6MTH(p.a.)	2.260	2.218	2.183	2.034	2.041	+0.007
	USD	1Year(p.a.)	2.550	2.193	2.182	2.161	2.167	+0.006
株式	Bovespa指数		58382	59356	58351	58367	59461	1,094
CDS	CDS Brazil 5y		275.35	267.35	275.60	272.78	267.84	-4.94
商品	CRB指数		183.105	185.903	185.828	186.316	187.030	+0.71

* これらはインターバンク市場等におけるブラジル市場終了時のインディケーションです。実際のレート提示は弊社担当アカウント・オフィサーまでお問い合わせ下さい。

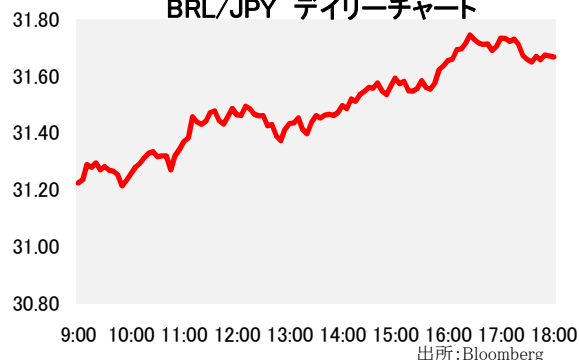
2. 主要経済指標

イベント	予想	実績	前回
FGV CPI IPC-S	0.10%	0.07%	0.18%
マーケット・ブラジルPMI製造業	--	46.0	45.7
貿易収支(月次)	\$3900m	\$3803m	\$4140m
総輸出	\$16400m	\$15790m	\$16989m
総輸入	\$12400m	\$11987m	\$12849m
(米)マーケット米国製造業PMI	51.40	51.50	51.40
(米)建設支出(前月比)	0.30%	-0.70%	-0.30%
(米)ISM製造業景況指数	50.40	51.50	49.40

USD/BRL デイリーチャート



BRL/JPY デイリーチャート



3. 要人コメント

ダドリー ニューヨーク連銀総裁	今後数年間に再びリセッションに陥った場合、FOMCは前回のリセッション時に影響を相殺するために実施したような利下げで対応することはできなくなる可能性が高い
--------------------	---

4. トピックス

- 本日のリアルは3.2450で寄り付き後、伯中銀による2.5億ドル相当のドル買い介入が実施されると、直ぐさま日中安値となる3.2500を付けた。しかし昨日の地方選挙で、与党勢力が議席をのばしたことから伯政府が財政調整に必要なサポートを得られるとの見方が強まると、リアルはじりじりと反発、引け間際に本日の高値となる3.1990を付け、結局3.2090でクローズした。
- 本日発表されたブラジル中銀によるアナリスト予想集計では、2016年の経済成長率予想が▲3.14%に、2017年予想は+1.30%にそれぞれ据え置かれた。また、2016年のインフレ率予想は7.25%から7.23%に下方修正され、2016年末の予想為替レートは3.29から3.25にリアル高方向へ修正された。
- 先週の石油輸出機構(OPEC)減産合意の反響が引き続き見られ、WTI先物が続伸、3カ月振りの高値に達した。エネルギー銘柄の上昇を中心に、ボベスパ株価指数はほぼ全銘柄が買われ、約1.8%上昇した。

当資料は一般的な情報提供のみを目的として作成されたものであり、特定のお客様のニーズ、財務状況又は投資対象に対応することを意図しておりません。また、当資料は、適用法令上許容される範囲内でのみ利用可能であり、当資料の頒布を制約する法令が存在する地域の方によって利用されることを意図しておりません。当資料内のいかなる情報又は意見も、預金、有価証券、デリバティブ取引その他の金融商品の売買、投資、保有などを勧誘又は推奨するものではありません。資料は信頼できるとされる情報に基づいて作成されていますが、当行はその正確性、適時性、適切性又は完全性を表明又は保証するものではなく、当行、その子会社又は関連会社は、お客様による当資料の利用等に関して生じうるいかなる損害についても責任を負いません。ご利用に関しては、すべて お客様御自身でご判断下さいませう、宜しくお願ひ申し上げます。また、過去の結果が必ずしも将来の結果を暗示するものではありません。当資料の内容は予告なしに変更することがあり、また、当行、その子会社又は関連会社は、当資料を更新する義務を負っておりません。また、当資料は 著作物であり、著作権法により保護されています。当行の書面による許可なく複製又は第三者、個人顧客もしくは一般投資家への配布をすることはできません。