



Banco de Tokyo-Mitsubishi UFJ Brasil S/A

Treasury Department
Av. Paulista, 1274 – Bela Vista
São Paulo, SP – 01310-925

1. マーケット・レート

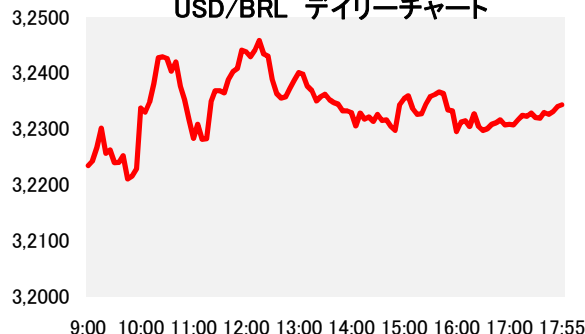
			9月21日	9月22日	9月23日	9月26日	9月27日	Net Chg
為替	USD/BRL	Spot	3.2060	3.2200	3.2440	3.2420	3.2340	-0.0080
	BRL/JPY	Spot	31.28	31.29	31.14	30.94	31.05	+0.11
	EUR/USD	Spot	1.1194	1.1209	1.1226	1.1254	1.1217	-0.0037
	USD/JPY	Spot	100.31	100.76	101.01	100.33	100.43	+0.10
金利	Brazil DI	6MTH(p.a.)	13.521	13.467	13.412	13.414	13.364	-0.050
	Future	1Year(p.a.)	12.708	12.625	12.554	12.520	12.495	-0.025
	On-shore	6MTH(p.a.)	2.396	2.392	2.361	2.289	2.260	-0.029
	USD	1Year(p.a.)	2.429	2.381	2.376	2.273	2.550	+0.277
株式	Bovespa指数		58394	58994	58697	58054	58382	329
CDS	CDS Brazil 5y		272.41	267.45	273.83	279.50	275.35	-4.15
商品	CRB指数		184.860	186.323	183.097	184.981	183.105	-1.88

* これらはインターバンク市場等におけるブラジル市場終了時のインディケーションです。実際のレート提示は弊社担当アカウント・オフィサーまでお問い合わせ下さい。

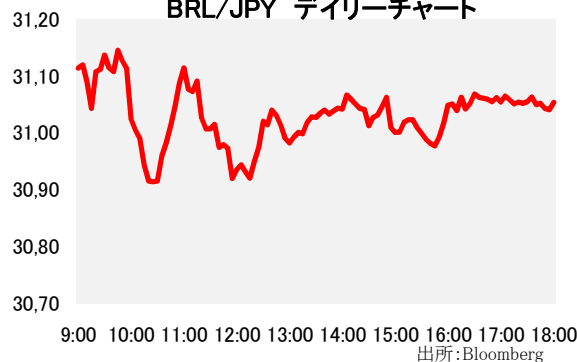
2. 主要経済指標

イベント	予想	実績	前回
FIPE CPI-週次	0.03%	-0.03%	0.01%
FGV消費者信頼感	--	80.6	79.3
FGV建設コスト(前月比)	0.41%	0.37%	0.26%
PPI 製造業(前月比)	--	-0.38%	-0.21%
PPI 製造業(前年比)	--	3.11%	4.84%
(米)消費者信頼感指数	99.0	104.1	101.8
(米)リッチモンド 連銀製造業指数	-2	-8	-11
(米)マークイット米国サービス業PMI	51.2	51.9	51.0

USD/BRL デイリーチャート



BRL/JPY デイリーチャート



3. 要人コメント

ムーディーズ	ブラジルの経済状況は回復しているが、回復ペースは遅い。2017年は0.5%成長するだろう。
--------	---

4. トピックス

- 昨晚開催された米大統領候補による討論会で民主党のクリントン氏が優勢だったとの見方からリスク資産の買いが優勢となった。本日のレアルは3.2430で寄り付き後、リスク資産買いの動きにつられて上昇、直ぐさま本日の高値となる3.2190を付けた。しかし、その後発表された米消費者信頼感指数が予想を大きく上回ると、ドル買いが見られ、レアルは日中安値となる3.2470まで反落した。引けにかけてレアルは3.23台前半で小幅に推移した後、結局3.2340でクローズした。
- 9月の米消費者信頼感指数は104.1と、前月の101.8から上昇したほか、市場予想の99を大きく上回った。米株式市場は0.50%以上上昇した。
- 本日の朝方に伯中銀による四半期インフレレポートが発表され、内容からはインフレは目標レンジに近づいていると示唆され、市場は早くも10月に利下げが行われると見込み始めた。

当資料は一般的な情報提供のみを目的として作成されたものであり、特定のお客様のニーズ、財務状況又は投資対象に対応することを意図しておりません。また、当資料は、適用法令上許容される範囲内でのみ利用可能であり、当資料の頒布を制約する法令が存在する地域の方によって利用されることを意図しておりません。当資料内のいかなる情報又は意見も、預金、有価証券、デリバティブ取引その他の金融商品の売買、投資、保有などを勧誘又は推奨するものではありません。資料は信頼できるとされる情報に基づいて作成されていますが、当行はその正確性、適時性、適切性又は完全性を表明又は保証するものではなく、当行、その子会社又は関連会社は、お客様による当資料の利用等に関して生じうるいかなる損害についても責任を負いません。ご利用に関しては、すべて お客様自身でご判断下さいませう、宜しくお願ひ申し上げます。また、過去の結果が必ずしも将来の結果を暗示するものではありません。当資料の内容は予告なしに変更することがあり、また、当行、その子会社又は関連会社は、当資料を更新する義務を負っておりません。また、当資料は 著作物であり、著作権法により保護されています。当行の書面による許可なく複製又は第三者、個人顧客もしくは一般投資家への配布をすることはできません。