



Banco de Tokyo-Mitsubishi UFJ Brasil S/A

Treasury Department
Av. Paulista, 1274 – Bela Vista
São Paulo, SP – 01310-925

1. マーケット・レート

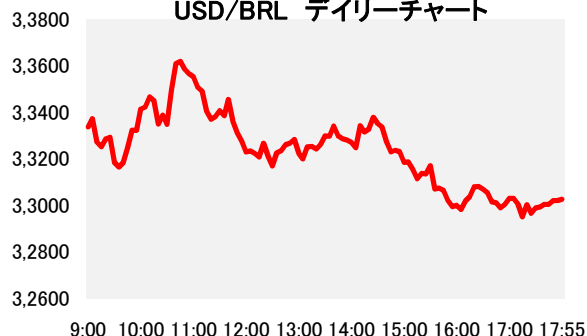
			9月9日	9月12日	9月13日	9月14日	9月15日	Net Chg
為替	USD/BRL	Spot	3.2740	3.2470	3.3140	3.3440	3.3020	-0.0420
	BRL/JPY	Spot	31.39	31.36	30.95	30.62	30.90	+0.28
	EUR/USD	Spot	1.1233	1.1236	1.1218	1.1249	1.1244	-0.0005
	USD/JPY	Spot	102.69	101.85	102.58	102.43	102.07	-0.36
金利	Brazil DI	6MTH(p.a.)	13.717	13.664	13.725	13.743	13.695	-0.048
	Future	1Year(p.a.)	12.946	12.901	13.021	12.995	12.976	-0.020
	On-shore	6MTH(p.a.)	2.245	2.247	2.316	2.280	2.252	-0.028
	USD	1Year(p.a.)	2.251	2.284	2.392	2.328	2.295	-0.033
株式	Bovespa指数		58000	58586	56821	57059	57909	850
CDS	CDS Brazil 5y		257.63	253.56	269.11	277.25	272.36	-4.89
商品	CRB指数		182.535	182.936	180.560	179.495	180.676	+1.18

* これらはインターバンク市場等におけるブラジル市場終了時のインディケーションです。実際のレート提示は弊社担当アカウント・オフィサーまでお問い合わせ下さい。

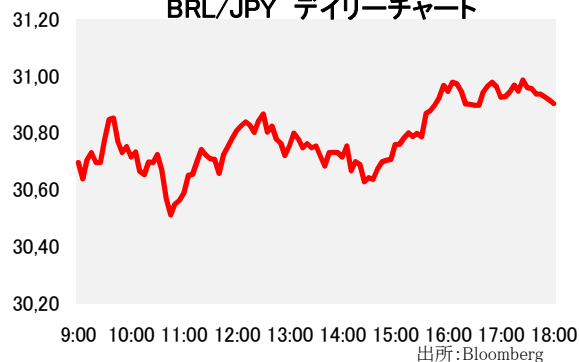
2. 主要経済指標

イベント	予想	実績	前回
FGVインフレ率IGP-10(前月比)	0.40%	0.36%	-0.27%
(米)ニューヨーク連銀製造業景気指数	-1.00	-1.99	-4.21
(米)経常収支	-\$121.0b	-\$119.9b	-\$131.8b
(米)小売売上高速報(前月比)	-0.1%	-0.3%	0.1%
(米)新規失業保険申請件数	265k	260k	259k
(米)失業保険継続受給者数	2150k	2143k	2142k
(米)PPI 最終需要(前月比)	0.1%	0.0%	-0.4%
(米)鉱工業生産(前月比)	-0.2%	-0.4%	0.6%

USD/BRL デイリーチャート



BRL/JPY デイリーチャート



3. 要人コメント

ロッソ伯下院議員	テメル大統領は歳出の上限設定法案を可決するのに必要な議員のサポートを得ている。
----------	---

4. トピックス

- 本日のレアルは3.3420で寄り付き後、一時的に買いが優勢となるも、直後から伯中銀による2.5億ドル相当のドル買い介入が実施され、レアルは本日の安値となる3.3660まで下落した。しかし、米経済指標が多く発表され、予想比弱い結果となったことを受けて米利上げ観測が弱まり、ドルは下落しレアルは3.32台前半まで反発した。更に引けにかけて続伸、引け間際に日中高値となる3.2940を付け、結局3.3020でクローズした。
- 8月の米小売売上高が予想以上の減少となったことを受け、早期の利上げ観測が一段と後退した。また、8月の生産者物価指数(PPI)は前月と変わらず、鉱工業生産が予想以上に落ち込んだことも利上げ観測を弱まる要因となった。ドルは主要通貨の大半に対して下げた他、金利先物市場が織り込む来週のFOMCでの利上げ確率は18%に低下した。

当資料は一般的な情報提供のみを目的として作成されたものであり、特定のお客様のニーズ、財務状況又は投資対象に対応することを意図しておりません。また、当資料は、適用法令上許容される範囲内でのみ利用可能であり、当資料の頒布を制約する法令が存在する地域の方によって利用されることを意図しておりません。当資料内のいかなる情報又は意見も、預金、有価証券、デリバティブ取引その他の金融商品の売買、投資、保有などを勧誘又は推奨するものではありません。資料は信頼できると思われる情報に基づいて作成されていますが、当行はその正確性、適時性、適切性又は完全性を表明又は保証するものではなく、当行、その子会社又は関連会社は、お客様による当資料の利用等に関して生じうるいかなる損害についても責任を負いません。ご利用に関しては、すべて お客様御自身でご判断下さいませう、宜しくお願ひ申し上げます。また、過去の結果が必ずしも将来の結果を暗示するものではありません。当資料の内容は予告なしに変更することがあり、また、当行、その子会社又は関連会社は、当資料を更新する義務を負っておりません。また、当資料は 著作物であり、著作権法により保護されています。当行の書面による許可なく複製又は第三者、個人顧客もしくは一般投資家への配布をすることはできません。