



Banco de Tokyo-Mitsubishi UFJ Brasil S/A

Treasury Department
Av. Paulista, 1274 – Bela Vista
São Paulo, SP – 01310-925

1. マーケット・レート

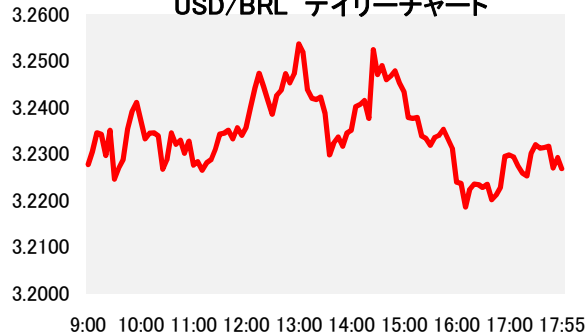
			8月25日	8月26日	8月29日	8月30日	8月31日	Net Chg
為替	USD/BRL	Spot	3.2340	3.2650	3.2300	3.2400	3.2260	-0.0140
	BRL/JPY	Spot	31.08	31.17	31.55	31.78	32.05	+0.27
	EUR/USD	Spot	1.1282	1.1196	1.1189	1.1143	1.1157	+0.0014
	USD/JPY	Spot	100.52	101.83	101.92	102.99	103.43	+0.44
金利	Brazil DI	6MTH(p.a.)	13.826	13.838	13.852	13.829	13.856	+0.027
	Future	1Year(p.a.)	13.131	13.120	13.130	13.116	13.145	+0.029
	On-shore	6MTH(p.a.)	2.208	2.339	2.283	2.175	2.155	-0.020
	USD	1Year(p.a.)	2.351	2.452	2.439	2.347	2.331	-0.016
株式	Bovespa指数		57722	57716	58610	58575	57901	-674
CDS	CDS Brazil 5y		261.66	259.33	257.61	258.63	259.60	+0.96
商品	CRB指数		186.243	186.111	184.434	182.823	180.207	-2.62

* これらはインターバンク市場等におけるブラジル市場終了時のインディケーションです。実際のレート提示は弊社担当アカウント・オフィサーまでお問い合わせ下さい。

2. 主要経済指標

イベント	予想	実績	前回
GDP(前期比)	-0.005	-0.6%	-0.4%
GDP(前年比)	-3.7%	-3.8%	-5.4%
GDP(4四半期累計)	-4.90%	-4.9%	-4.7%
基礎的財政収支	-17.7b	-12.8b	-10.1b
Nominal Budget Balance	-57.9b	-53.4b	-32.2b
純債務対GDP比	42.7%	42.4%	42.0%
(米)MBA住宅ローン申請指数	--	2.8%	-2.1%
(米)ADP雇用統計	175k	177k	194k

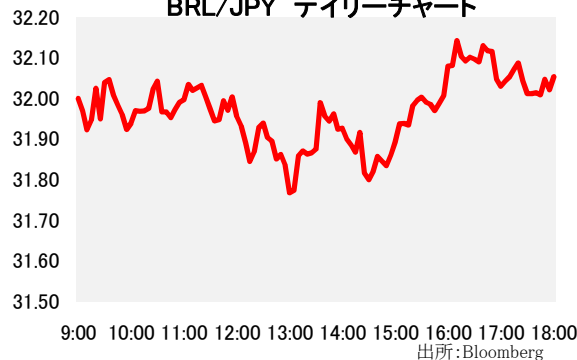
USD/BRL デイリーチャート



3. 要人コメント

ルセフ伯元大統領	より良いブラジルのために戦い続ける、あらゆる手段を使って控訴する
----------	----------------------------------

BRL/JPY デイリーチャート



4. トピックス

- 本日のレアルは3.2380で寄り付き後、ルセフ伯大統領の弾劾採決を控えてレアルは狭いレンジで取引される展開となった。米ADP雇用統計が予想を上回る結果となったことで米利上げ観測が高まると、レアルはやや売りに転じ、日中安値となる3.2560を付けた。その後ルセフ大統領弾劾採決が終わり、同氏が大統領職を失職したが、市場では織り込み済みで反応は薄かった。引けにかけて本日の高値となる3.2170まで買い戻され、結局3.2300でクローズした。
- 不正会計操作でルセフ大統領を被告とする弾劾採決が行われ賛成多数で有罪と判断され、ルセフ氏は失職した。上院全81議員のうち、賛成が61票、反対が20票となり、規定の3分の2以上を満たした。また、ルセフ氏の8年間にわたる公職追放の是非を問う投票も行われたが、賛成が42票、反対が36票、棄権3票で否決となった。

当資料は一般的な情報提供のみを目的として作成されたものであり、特定のお客様のニーズ、財務状況又は投資対象に対応することを意図しておりません。また、当資料は、適用法令上許容される範囲内でのみ利用可能であり、当資料の頒布を制約する法令が存在する地域の方によって利用されることを意図しておりません。当資料内のいかなる情報又は意見も、預金、有価証券、デリバティブ取引その他の金融商品の売買、投資、保有などを勧誘又は推奨するものではありません。資料は信頼できると思われる情報に基づいて作成されていますが、当行はその正確性、適時性、適切性又は完全性を表明又は保証するものではなく、当行、その子会社又は関連会社は、お客様による当資料の利用等に関して生じうるいかなる損害についても責任を負いません。ご利用に関しては、すべて お客様御自身でご判断下さいませう、宜しくお願ひ申し上げます。また、過去の結果が必ずしも将来の結果を暗示するものではありません。当資料の内容は予告なしに変更することがあり、また、当行、その子会社又は関連会社は、当資料を更新する義務を負っておりません。また、当資料は 著作物であり、著作権法により保護されています。当行の書面による許可なく複製又は第三者、個人顧客もしくは一般投資家への配布をすることはできません。