



Banco de Tokyo-Mitsubishi UFJ Brasil S/A

Treasury Department
Av. Paulista, 1274 – Bela Vista
São Paulo, SP – 01310-925

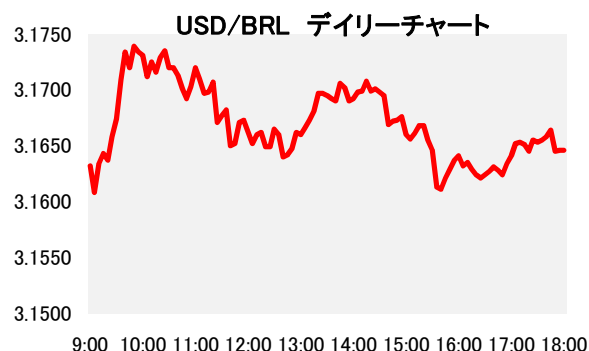
1. マーケット・レート

			8月23日	8月24日	8月25日	8月28日	8月29日	Net Chg
為替	USD/BRL	Spot	3.1420	3.1480	3.1590	3.1670	3.1650	-0.0020
	BRL/JPY	Spot	34.70	34.80	34.61	34.50	34.67	+0.17
	EUR/USD	Spot	1.1809	1.1800	1.1925	1.1979	1.1972	-0.0007
	USD/JPY	Spot	109.03	109.54	109.35	109.26	109.73	+0.47
金利	Brazil DI	6MTH(p.a.)	7.818	7.746	7.720	7.673	7.619	-0.054
	Future	1Year(p.a.)	7.744	7.682	7.653	7.646	7.590	-0.056
	On-shore	6MTH(p.a.)	2.380	2.353	2.348	2.418	2.397	-0.021
	USD	1Year(p.a.)	2.612	2.561	2.485	2.546	2.564	+0.018
株式	Bovespa指数		70478	71133	71074	71017	71330	313
CDS	CDS Brazil 5y		199.67	197.33	197.68	199.90	200.33	+0.43
商品	CRB指数		177.584	177.796	177.828	178.012	177.531	-0.48

* これらはインターバンク市場等におけるブラジル市場終了時のインディケーションです。実際のレート提示は弊行担当アカウント・オフィサーまでお問い合わせ下さい。

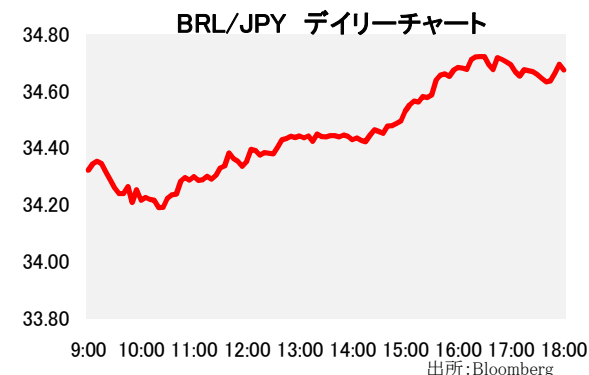
2. 主要経済指標

イベント	予想	実績	前回
PPI 製造業(前月比)	--	-1.0%	0.0%
PPI 製造業(前年比)	--	0.79%	1.56%
中央政府財政収支	-18.7b	-20.2b	-19.8b



3. 要人コメント

トランプ米大統領	安定を揺るがす行為は地域および全世界における北朝鮮の孤立を深めるだけである。全ての選択肢が検討対象になっている。
----------	----------------------------------------------------------



4. トピックス

- 昨日、北朝鮮が日本上空を通過するミサイルを発射したとの報道を受けて本日の市場はリスクオフモードが優勢になった。レアルは3.1620で寄り付いた後、日中高値となる3.1600を付けた。しかしその後、リスク資産売りの動きにつられてレアルは一気に反落、直ぐさま本日の安値となる3.1750を付けた。正午を挟んでリスクオフモードが徐々に改善されると、株式市場やエマージング通貨を中心としたリスク資産買いが見られた。レアルはじりじりと反発、結局3.1650でクローズした。
- 尚、国内ではテメル伯大統領が捜査妨害容疑など別件で新たに起訴される可能性が高まっているが、パジーリャ伯参謀長は政府は新たな起訴を対応する準備が整っているとコメント。

当資料は一般的な情報提供のみを目的として作成されたものであり、特定のお客様のニーズ、財務状況又は投資対象に対応することを意図しておりません。また、当資料は、適用法令上許容される範囲内でのみ利用可能であり、当資料の頒布を制約する法令が存在する地域の方によって利用されることを意図しておりません。当資料内のいかなる情報又は意見も、預金、有価証券、デリバティブ取引その他の金融商品の売買、投資、保有などを勧誘又は推奨するものではありません。資料は信頼できると思われる情報に基づいて作成されていますが、当行はその正確性、適時性、適切性又は完全性を表明又は保証するものではなく、当行、その子会社又は関連会社は、お客様による当資料の利用等に関して生じうるいかなる損害についても責任を負いません。ご利用に関しては、すべて お客様御自身でご判断下さいませう、宜しくお願ひ申し上げます。また、過去の結果が必ずしも将来の結果を暗示するものではありません。当資料の内容は予告なしに変更することがあり、また、当行、その子会社又は関連会社は、当資料を更新する義務を負っておりません。また、当資料は 著作権法により保護されており、当行の書面による許可なく複製又は第三者、個人顧客もしくは一般投資家への配布をすることはできません。