



Banco de Tokyo-Mitsubishi UFJ Brasil S/A

Treasury Department
Av. Paulista, 1274 – Bela Vista
São Paulo, SP – 01310-925

1. マーケット・レート

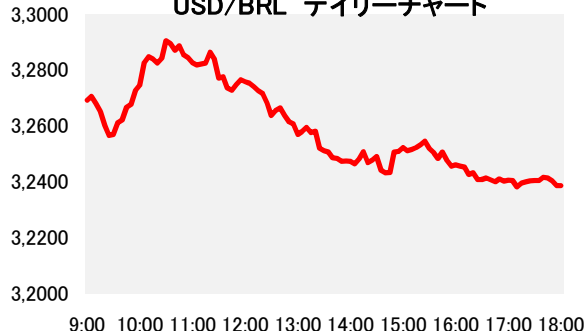
| | | | 7月28日 | 7月29日 | 8月1日 | 8月2日 | 8月3日 | Net Chg |
|-----|---------------|-------------|---------|---------|---------|---------|---------|---------|
| 為替 | USD/BRL | Spot | 3.2910 | 3.2480 | 3.2650 | 3.2590 | 3.2380 | -0.0210 |
| | BRL/JPY | Spot | 31.98 | 31.39 | 31.36 | 30.96 | 31.25 | +0.29 |
| | EUR/USD | Spot | 1.1080 | 1.1176 | 1.1161 | 1.1224 | 1.1150 | -0.0074 |
| | USD/JPY | Spot | 105.27 | 102.07 | 102.41 | 100.89 | 101.21 | +0.32 |
| 金利 | Brazil DI | 6MTH(p.a.) | 13.924 | 13.915 | 13.897 | 13.904 | 13.905 | +0.001 |
| | Future | 1Year(p.a.) | 13.344 | 13.299 | 13.281 | 13.280 | 13.278 | -0.002 |
| | On-shore | 6MTH(p.a.) | 2.268 | 2.112 | 2.078 | 2.084 | 2.101 | +0.017 |
| | USD | 1Year(p.a.) | 2.471 | 2.311 | 2.360 | 2.343 | 2.310 | -0.033 |
| 株式 | Bovespa指数 | | 56667 | 57308 | 56756 | 56162 | 57077 | 915 |
| CDS | CDS Brazil 5y | | 295.19 | 290.02 | 292.92 | 292.58 | 285.81 | -6.77 |
| 商品 | CRB指数 | | 179.215 | 181.014 | 178.213 | 177.317 | 179.789 | +2.47 |

* これらはインターバンク市場等におけるブラジル市場終了時のインディケーションです。実際のレート提示は弊行担当アカウント・オフィサーまでお問い合わせ下さい。

2. 主要経済指標

| イベント | 予想 | 実績 | 前回 |
|---------------------|------|--------|--------|
| マーケット・ブラジルPMIコンポジット | -- | 46.4 | 42.3 |
| マーケット・ブラジルPMIサービス業 | -- | 45.6 | 41.4 |
| 商品価格指数(前月比) | -- | -5.71% | 0.01% |
| 商品価格指数(前年比) | -- | 0.33% | 9.35% |
| (米)MBA住宅ローン申請指数 | -- | -3.5% | -11.2% |
| (米)ADP雇用統計 | 170k | 179k | 176k |
| (米)マーケット米国サービス業PMI | 51.0 | 51.4 | 50.9 |

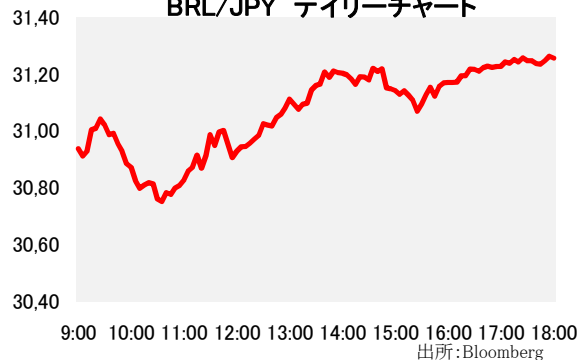
USD/BRL デイリーチャート



3. 要人コメント

| | |
|----------|---------------------|
| メイレス伯財務相 | ブラジルの産業は少しずつ回復している。 |
|----------|---------------------|

BRL/JPY デイリーチャート



4. トピックス

- 本日のレアルは3.2660で寄り付いた後、伯中銀によるドル買い介入が実施されたことでレアルは日中安値となる3.2930まで下落した。しかし正午を挟んで米エネルギー情報局の週間統計で先週はガソリン在庫が4月以降で最大の減少となったことを受けてWTI原油先物が反発、3週間振りの大幅上昇となったことで、コモディティ通貨も反発し、レアルはじりじりと買い戻された。引け際に本日の高値となる3.2390を付け、結局3.2380でクローズした。
- 原油価格の反発を受けて、エネルギー銘柄を中心にボベスパ指数は約1.5%上昇した。

当資料は一般的な情報提供のみを目的として作成されたものであり、特定のお客様のニーズ、財務状況又は投資対象に対応することを意図しておりません。また、当資料は、適用法令上許容される範囲内でのみ利用可能であり、当資料の頒布を制約する法令が存在する地域の方によって利用されることを意図しておりません。当資料内のいかなる情報又は意見も、預金、有価証券、デリバティブ取引その他の金融商品の売買、投資、保有などを勧誘又は推奨するものではありません。資料は信頼できるとされる情報に基づいて作成されていますが、当行はその正確性、適時性、適切性又は完全性を表明又は保証するものではなく、当行、その子会社又は関連会社は、お客様による当資料の利用等に関して生じうるいかなる損害についても責任を負いません。ご利用に関しては、すべて お客様御自身でご判断下さいませう、宜しくお願ひ申し上げます。また、過去の結果が必ずしも将来の結果を暗示するものではありません。当資料の内容は予告なしに変更することがあり、また、当行、その子会社又は関連会社は、当資料を更新する義務を負っておりません。また、当資料は 著作権法により保護されており、当行の書面による許可なく複製又は第三者、個人顧客もしくは一般投資家への配布をすることはできません。