



Banco de Tokyo-Mitsubishi UFJ Brasil S/A

Treasury Department
Av. Paulista, 1274 – Bela Vista
São Paulo, SP – 01310-925

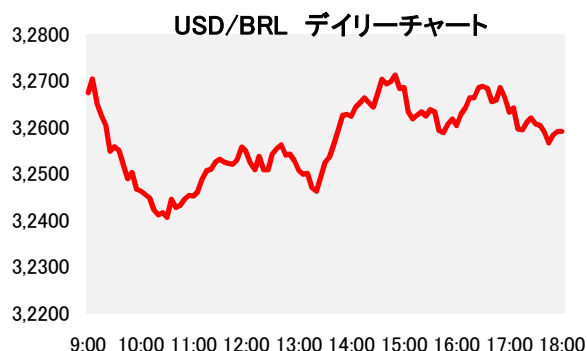
1. マーケット・レート

| | | | 7月27日 | 7月28日 | 7月29日 | 8月1日 | 8月2日 | Net Chg |
|-----|---------------|-------------|---------|---------|---------|---------|---------|---------|
| 為替 | USD/BRL | Spot | 3,2610 | 3,2910 | 3,2480 | 3,2650 | 3,2590 | -0,0060 |
| | BRL/JPY | Spot | 32,31 | 31,98 | 31,39 | 31,36 | 30,96 | -0,40 |
| | EUR/USD | Spot | 1,1070 | 1,1080 | 1,1176 | 1,1161 | 1,1224 | +0,0063 |
| | USD/JPY | Spot | 105,40 | 105,27 | 102,07 | 102,41 | 100,89 | -1,52 |
| 金利 | Brazil DI | 6MTH(p.a.) | 13,918 | 13,924 | 13,915 | 13,897 | 13,904 | +0,007 |
| | Future | 1Year(p.a.) | 13,317 | 13,344 | 13,299 | 13,281 | 13,280 | -0,001 |
| | On-shore | 6MTH(p.a.) | 2,248 | 2,268 | 2,112 | 2,078 | 2,084 | +0,006 |
| | USD | 1Year(p.a.) | 2,391 | 2,471 | 2,311 | 2,360 | 2,310 | -0,050 |
| 株式 | Bovespa指数 | | 56853 | 56667 | 57308 | 56756 | 56162 | -594 |
| CDS | CDS Brazil 5y | | 293,14 | 295,19 | 290,02 | 292,92 | 292,58 | -0,34 |
| 商品 | CRB指数 | | 179,619 | 179,215 | 181,014 | 178,213 | 177,317 | -0,90 |

* これらはインターバンク市場等におけるブラジル市場終了時のインディケーションです。実際のレート提示は弊社担当アカウント・オフィサーまでお問い合わせ下さい。

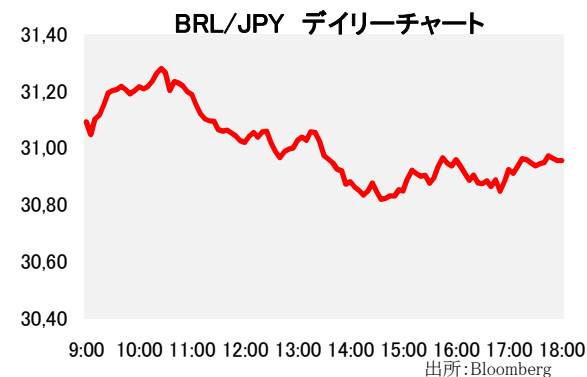
2. 主要経済指標

| イベント | 予想 | 実績 | 前回 |
|--------------|-------|--------|--------|
| 鉱工業生産(前月比) | 1.1% | 1.1% | 0.0% |
| 鉱工業生産(前年比) | -6.3% | -6.0% | -7.8% |
| 自動車販売台数 | -- | 181416 | 171792 |
| (米)個人所得 | 0.3% | 0.2% | 0.2% |
| (米)個人支出 | 0.3% | 0.4% | 0.4% |
| (米)ISMニューヨーク | -- | 60.7 | 45.4 |
| | | | |
| | | | |



3. 要人コメント

| | |
|------------------|---------------------------------|
| カリエイリオス 伯上院議長 | ルセフ伯大統領の弾劾判決は今月の25日又は26日に行われる予定 |
|------------------|---------------------------------|



4. トピックス

- 本日のリアルは3.2720で寄り付いた後、直ぐさま本日の安値となる3.2730を付けるも、ルセフ伯大統領の弾劾判決の日程が決まったことが好感されるとリアルは一気に反発、日中高値となる3.2390を付けた。しかし伯中銀によるドル買い介入が実施されたほか、原油の下落を悪材料に新興国通貨や株式市場が下落する中、リアルも再び3.27台前半まで下落、結局3.2590でクローズした。
- 世界経済の成長不安が再燃したことを嫌気し、前日のWTI原油先物に続き、ロンドンのブレント原油が弱気相場入りした。原油安に加えて、米株式相場は続落し4週間振りの大幅安となった。

当資料は一般的な情報提供のみを目的として作成されたものであり、特定のお客様のニーズ、財務状況又は投資対象に対応することを意図しておりません。また、当資料は、適用法令上許容される範囲内でのみ利用可能であり、当資料の頒布を制約する法令が存在する地域の方によって利用されることを意図しておりません。当資料内のいかなる情報又は意見も、預金、有価証券、デリバティブ取引その他の金融商品の売買、投資、保有などを勧誘又は推奨するものではありません。資料は信頼できると思われる情報に基づいて作成されていますが、当行はその正確性、適時性、適切性又は完全性を表明又は保証するものではなく、当行、その子会社又は関連会社は、お客様による当資料の利用等に関して生じうるいかなる損害についても責任を負いません。ご利用に関しては、すべて お客様御自身でご判断下さいませう、宜しくお願い申し上げます。また、過去の結果が必ずしも将来の結果を暗示するものではありません。当資料の内容は予告なしに変更することがあり、また、当行、その子会社又は関連会社は、当資料を更新する義務を負っておりません。また、当資料は 著作権法により保護されており、当行の書面による許可なく複製又は第三者、個人顧客もしくは一般投資家への配布をすることはできません。