



Banco de Tokyo-Mitsubishi UFJ Brasil S/A

Treasury Department
Av. Paulista, 1274 – Bela Vista
São Paulo, SP – 01310-925

1. マーケット・レート

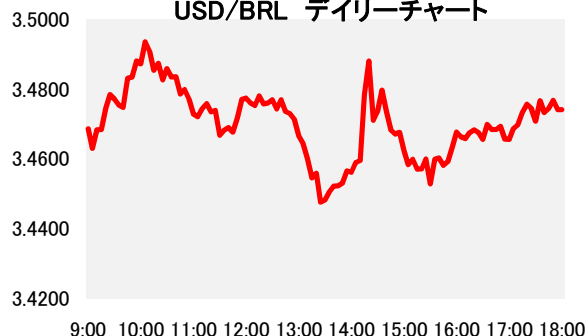
			6月9日	6月10日	6月13日	6月14日	6月15日	Net Chg
為替	USD/BRL	Spot	3.4000	3.4190	3.4820	3.4820	3.4740	-0.0080
	BRL/JPY	Spot	31.53	31.27	30.49	30.46	30.51	+0.05
	EUR/USD	Spot	1.1317	1.1251	1.1293	1.1205	1.1260	+0.0055
	USD/JPY	Spot	107.09	107.00	106.21	106.04	106.03	-0.01
金利	Brazil DI	6MTH(p.a.)	13.781	13.787	13.797	13.833	13.824	-0.009
	Future	1Year(p.a.)	13.062	13.152	13.123	13.178	13.202	+0.024
	On-shore	6MTH(p.a.)	2.748	2.803	2.984	3.065	3.182	+0.117
	USD	1Year(p.a.)	2.839	2.935	3.087	3.130	3.152	+0.022
株式	Bovespa指数		51.118	49.422	49.661	48.648	48.915	266
CDS	CDS Brazil 5y		334.17	344.62	353.31	355.87	354.79	-1.08
商品	CRB指数		195.099	192.888	192.899	192.208	191.740	-0.47

* これらはインターバンク市場等におけるブラジル市場終了時のインディケーションです。実際のレート提示は弊社担当アカウント・オフィサーまでお問い合わせ下さい。

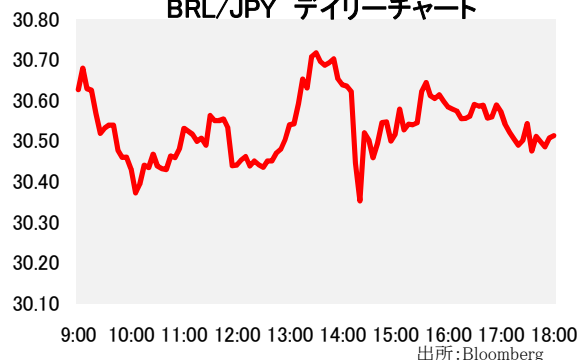
2. 主要経済指標

イベント	予想	実績	前回
FGVインフレ率IGP-10(前月比)	1.29%	1.42%	0.60%
IBGEサービス部門売上高 前年比	-4.7%	-4.5%	-5.9%
CNI産業信頼感	--	45.7	41.3
(米)MBA住宅ローン申請指数	--	-2.4%	9.3%
(米)PPI 最終需要(前月比)	0.3%	0.4%	0.2%
(米)ニューヨーク連銀製造業景気指数	-4.90	6.01	-9.02
(米)鉱工業生産(前月比)	-0.2%	-0.4%	0.6%
(米)FOMC政策金利(上限)	0.50%	0.50%	0.50%

USD/BRL デイリーチャート



BRL/JPY デイリーチャート



出所: Bloomberg

3. 要人コメント

メイレス伯財務相	今は増税する予定はないが、将来的には可能性はある。
----------	---------------------------

4. トピックス

- 本日のレアルは3.4790で寄り付いた後、一時的に3.49台半ばまで売られるも、米FOMCを控えて3.46台半ばまで買い戻された。更に国内で政府の財政調整の一環として政府支出を制限する法案の詳細が本日明らかになるとの期待感からレアル高は更に進み、本日の高値となる3.4480を付けた。その後、石油公社子会社の元会長が最高裁との司法取引でテメル暫定大統領の名を挙げたとの報道があり、レアルは本日の安値となる3.5000まで急落した。しかし米FOMCが利上げを見送ったことが好感され、レアルは3.45台前半まで買い戻され、結局3.4740でクローズした。
- 米FOMCは定例会合後の声明で、成長は加速しているものの雇用の伸びは鈍化していると指摘、米経済はまだら模様の様相を呈しているとの見解を示した。また、同時に発表した経済予測では、年内2回以上の利上げを予測する政策当局者の数が減ったことが明らかになった。

当資料は一般的な情報提供のみを目的として作成されたものであり、特定のお客様のニーズ、財務状況又は投資対象に対応することを意図しておりません。また、当資料は、適用法令上許容される範囲内でのみ利用可能であり、当資料の頒布を制約する法令が存在する地域の方によって利用されることを意図しておりません。当資料内のいかなる情報又は意見も、預金、有価証券、デリバティブ取引その他の金融商品の売買、投資、保有などを勧誘又は推奨するものではありません。資料は信頼できるとされる情報に基づいて作成されていますが、当行はその正確性、適時性、適切性又は完全性を表明又は保証するものではなく、当行、その子会社又は関連会社は、お客様による当資料の利用等に関して生じうるいかなる損害についても責任を負いません。ご利用に関しては、すべて お客様御自身でご判断下さいますよう、宜しくお願い申し上げます。また、過去の結果が必ずしも将来の結果を暗示するものではありません。当資料の内容は予告なしに変更することがあり、また、当行、その子会社又は関連会社は、当資料を更新する義務を負っておりません。また、当資料は 著作物であり、著作権法により保護されています。当行の書面による許可なく複製又は第三者、個人顧客もしくは一般投資家への配布をすることはできません。