



Banco de Tokyo-Mitsubishi UFJ Brasil S/A

Treasury Department
Av. Paulista, 1274 – Bela Vista
São Paulo, SP – 01310-925

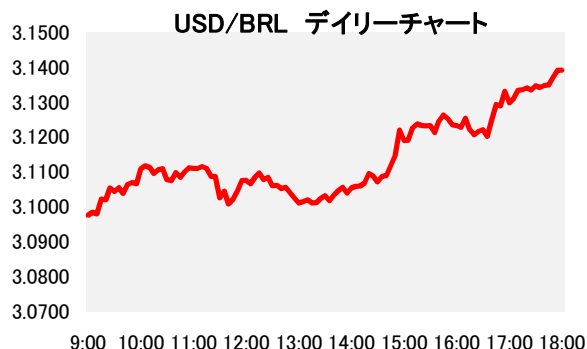
1. マーケット・レート

			5月11日	5月12日	5月15日	5月16日	5月17日	Net Chg
為替	USD/BRL	Spot	3.1400	3.1220	3.1090	3.0970	3.1390	+0.0420
	BRL/JPY	Spot	36.26	36.30	36.60	36.52	35.30	-1.22
	EUR/USD	Spot	1.0863	1.0931	1.0977	1.1084	1.1160	+0.0076
	USD/JPY	Spot	113.86	113.38	113.79	113.10	110.80	-2.30
金利	Brazil DI	6MTH(p.a.)	9.392	9.411	9.309	9.264	9.288	+0.024
	Future	1Year(p.a.)	8.969	8.921	8.808	8.769	8.780	+0.011
	On-shore	6MTH(p.a.)	1.843	1.877	1.868	1.940	1.942	+0.002
	USD	1Year(p.a.)	1.960	1.995	2.034	2.054	2.078	+0.024
株式	Bovespa指数		67538	68222	68474	68685	67540	-1,144
CDS	CDS Brazil 5y		205.08	202.91	198.78	196.94	206.09	+9.15
商品	CRB指数		180.441	181.691	182.741	182.140	183.244	+1.10

* これらはインターバンク市場等におけるブラジル市場終了時のインディケーションです。実際のレート提示は弊社担当アカウント・オフィサーまでお問い合わせ下さい。

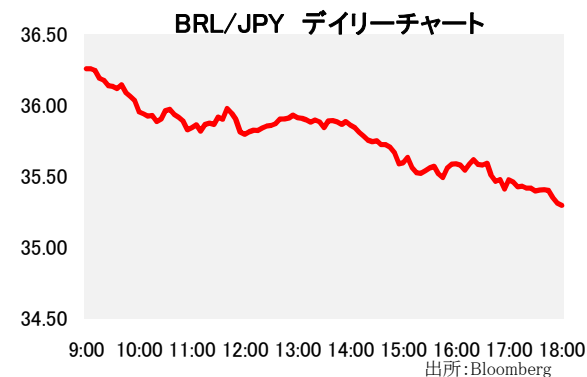
2. 主要経済指標

イベント	予想	実績	前回
(米)MBA住宅ローン申請指数	--	-4.10%	2.40%



3. 要人コメント

ゴールドファイン 伯中銀総裁	COPOMは適切な利下げペース拡大の見直しを行う。
-------------------	---------------------------



4. トピックス

- 本日のリアルは3.1000で寄り付いた後、直ぐさま日中高値となる3.0970を付けた。その後、特段の材料が無い中でリアルは3.1000から3.1100の間で小幅に推移したが、午後に入って株式市場を中心としたリスク資産の売りが優勢となりリアルは3.12台前半まで急反落。引けにかけて更に売りが強まり、結局日中安値となる3.1390でクローズした。
- FBIによるロシア関連捜査を巡るトランプ米政権への疑惑が強まる中、税制改革案に対する不透明感や6月の米利上げ見通しを再考する動きが広がり、米株式市場は大幅下落となった。国内ではボベスパ指数が1.67%下落した。

当資料は一般的な情報提供のみを目的として作成されたものであり、特定のお客様のニーズ、財務状況又は投資対象に対応することを意図しておりません。また、当資料は、適用法令上許容される範囲内でのみ利用可能であり、当資料の頒布を制約する法令が存在する地域の方によって利用されることを意図しておりません。当資料内のいかなる情報又は意見も、預金、有価証券、デリバティブ取引その他の金融商品の売買、投資、保有などを勧誘又は推奨するものではありません。資料は信頼できると思われる情報に基づいて作成されていますが、当行はその正確性、適時性、適切性又は完全性を表明又は保証するものではなく、当行、その子会社又は関連会社は、お客様による当資料の利用等に関して生じうるいかなる損害についても責任を負いません。ご利用に関しては、すべて お客様御自身でご判断下さいませう、宜しくお願い申し上げます。また、過去の結果が必ずしも将来の結果を暗示するものではありません。当資料の内容は予告なしに変更することがあり、また、当行、その子会社又は関連会社は、当資料を更新する義務を負っておりません。また、当資料は 著作物であり、著作権法により保護されています。当行の書面による許可なく複製又は第三者、個人顧客もしくは一般投資家への配布をすることはできません。