



Banco de Tokyo-Mitsubishi UFJ Brasil S/A

Treasury Department
Av. Paulista, 1274 – Bela Vista
São Paulo, SP – 01310-925

1. マーケット・レート

			5月6日	5月9日	5月10日	5月11日	5月12日	Net Chg
為替	USD/BRL	Spot	3.5010	3.5160	3.4760	3.4510	3.4830	+0.0320
	BRL/JPY	Spot	30.56	30.80	31.45	31.42	31.30	-0.12
	EUR/USD	Spot	1.1405	1.1381	1.1371	1.1426	1.1374	-0.0052
	USD/JPY	Spot	107.12	108.35	109.27	108.42	109.01	+0.59
金利	Brazil DI	6MTH(p.a.)	13.904	13.900	13.844	13.773	13.731	-0.042
	Future	1Year(p.a.)	13.300	13.343	13.249	13.194	13.118	-0.076
	On-shore	6MTH(p.a.)	2.338	2.346	2.284	2.147	2.209	+0.062
	USD	1Year(p.a.)	2.614	2.670	2.552	2.406	2.362	-0.044
株式	Bovespa指数		51.718	50.990	53.071	52.764	53.241	477
CDS	CDS Brazil 5y		339.35	347.55	337.12	326.91	326.60	-0.31
商品	CRB指数		179.910	177.035	180.281	183.335	183.646	+0.31

* これらはインターバンク市場等におけるブラジル市場終了時のインディケーションです。実際のレート提示は弊行担当アカウント・オフィサーまでお問い合わせ下さい。

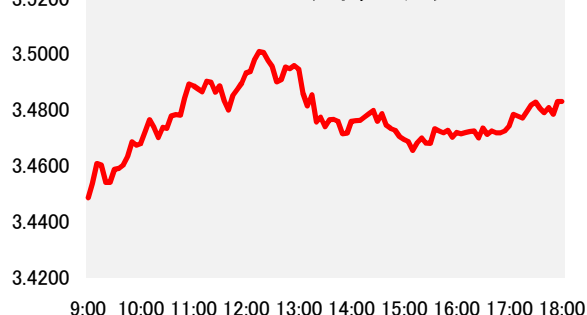
2. 主要経済指標

イベント	予想	実績	前回
IBGEサービス部門売上高 前年比	-5.7%	-5.9%	-3.9%
(米)輸入物価指数(前月比)	0.6%	0.3%	0.3%
(米)輸入物価指数(前年比)	-5.4%	-5.7%	-6.1%
(米)新規失業保険申請件数	270k	294k	274k
(米)失業保険継続受給者数	2120k	2161k	2124k
(米)ブルームバーグ消費者信頼感	--	41.7	42.0
(米)住宅ローン延滞率	--	4.77%	4.77%
(米)MBA Mortgage Foreclosures	--	1.74%	1.77%

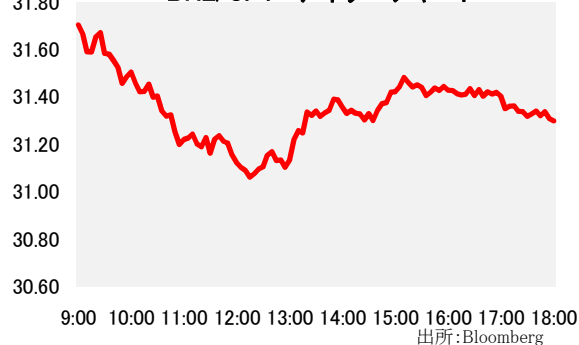
3. 要人コメント

テメル伯暫定大統領	一刻でも早く国を統一させ、経済と信用を回復させることが大切である
-----------	----------------------------------

USD/BRL デイリーチャート



BRL/JPY デイリーチャート



4. トピックス

- 本日の朝方に昨日から開催されていた上院においてのルセフ大統領弾劾手続きの投票が要約終了し、賛成55、反対22でルセフ大統領の職務停止が可決された。リアルは3.4440で寄り付いた後、直ぐさま本日の高値となる3.4370を付けたが伯中銀はドル買い介入を実施するとリアルは午前にかけて反落した。正午過ぎに本日の安値となる3.5050を付けた後、午後にかけて3.4700近辺まで回復、結局3.4830でクローズした。
- テメル伯暫定大統領は夕方に開催された就任セレモニーで国民に対する初のスピーチを行った。メイレス前ブラジル中銀総裁を財務相に指名する等、幾つかの任命を行った。国民に対してはブラジルがまだ貧しい国であるため社会福祉プログラムは引き続き継続する意向を示したほか、早急に国の信用や経済を取り戻すことが重要であるとコメント。
- ルセフ大統領は最大180日の職務停職となり、裁判は8月のリオデジャネイロ五輪中も続く予想。中銀総裁を除きルセフ政権の閣僚は同日、リオ五輪の担当大臣を含め全員が辞任した。

当資料は一般的な情報提供のみを目的として作成されたものであり、特定のお客様のニーズ、財務状況又は投資対象に対応することを意図しておりません。また、当資料は、適用法令上許容される範囲内でのみ利用可能であり、当資料の頒布を制約する法令が存在する地域の方によって利用されることを意図しておりません。当資料内のいかなる情報又は意見も、預金、有価証券、デリバティブ取引その他の金融商品の売買、投資、保有などを勧誘又は推奨するものではありません。資料は信頼できると思われる情報に基づいて作成されていますが、当行はその正確性、適時性、適切性又は完全性を表明又は保証するものではなく、当行、その子会社又は関連会社は、お客様による当資料の利用等に関する生じうるいかなる損害についても責任を負いません。ご利用に関しては、すべて お客様御自身でご判断下さいませう、宜しくお願ひ申し上げます。また、過去の結果が必ずしも将来の結果を暗示するものではありません。当資料の内容は予告なしに変更することがあり、また、当行、その子会社又は関連会社は、当資料を更新する義務を負っておりません。また、当資料は 著作物であり、著作権法により保護されています。当行の書面による許可なく複製又は第三者、個人顧客もしくは一般投資家への配布をすることはできません。