



Banco de Tokyo-Mitsubishi UFJ Brasil S/A

Treasury Department
Av. Paulista, 1274 – Bela Vista
São Paulo, SP – 01310-925

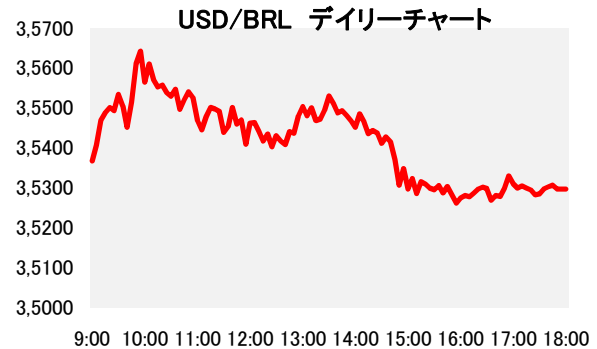
1. マーケット・レート

			4月14日	4月15日	4月18日	4月19日	4月20日	Net Chg
為替	USD/BRL	Spot	3,4820	3,5320	3,6150	3,5320	3,5290	-0,0030
	BRL/JPY	Spot	31,43	30,80	30,10	30,92	31,12	+0,20
	EUR/USD	Spot	1,1264	1,1284	1,1312	1,1359	1,1298	-0,0061
	USD/JPY	Spot	109,39	108,76	108,82	109,23	109,84	+0,61
金利	Brazil DI	6MTH(p.a.)	13,852	13,820	13,713	13,698	13,683	-0,015
	Future	1Year(p.a.)	13,437	13,387	13,237	13,216	13,159	-0,057
	On-shore	6MTH(p.a.)	2,204	2,234	2,133	2,279	2,385	+0,106
	USD	1Year(p.a.)	2,639	2,657	2,639	2,712	2,660	-0,052
株式	Bovespa指数		52.411	53.228	52.894	53.256	53.631	375
CDS	CDS Brazil 5y		337,36	343,72	342,07	338,36	336,07	-2,29
商品	CRB指数		174,774	173,636	174,112	177,283	181,436	+4,15

* これらはインターバンク市場等におけるブラジル市場終了時のインディケーションです。実際のレート提示は弊社担当アカウント・オフィサーまでお問い合わせ下さい。

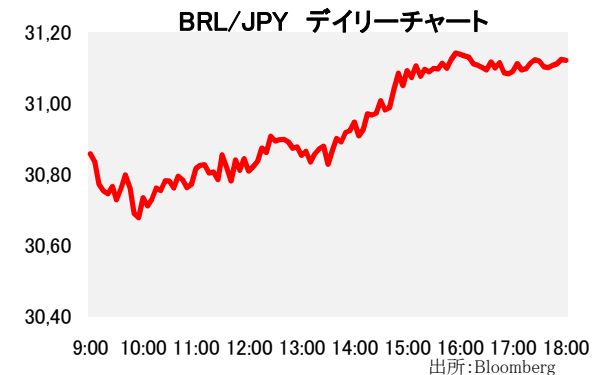
2. 主要経済指標

イベント	予想	実績	前回
全国失業率	10.1%	10.2%	9.5%
IBGEインフレ率IPCA-15(前月比)	0.46%	0.51%	0.43%
IBGEインフレ率IPCA-15(前年比)	9.30%	9.34%	9.95%
経常収支	-\$1230m	-\$855m	-\$1919m
海外直接投資	\$6000m	\$5557m	\$5920m
(米)MBA住宅ローン申請指数	--	1.3%	10.0%
(米)中古住宅販売件数	5.28m	5.33m	5.07m
(米)中古住宅販売件数(前月比)	3.9%	5.1%	-7.3%



3. 要人コメント

ブラジル最高裁	ルラ元大統領の官房長官就任の控訴判決は延期する
---------	-------------------------



4. トピックス

- 本日のレアルは3.5330で寄り付いた。
- 朝方から伯中銀は10億ドル相当のドル買い介入を実施し、全額応札となったことを受けてレアルは寄り付き後、じりじりと反落、本日の安値となる3.5660を付けた。しかし直後から海外で好感された原油価格の反発を受けてリスクオンモードが高まると、レアルもつられて反発、引け間際に本日の高値となる3.5250を付け、3.5290でクローズした。
- イラクのニマ副石油相が5月にロシアで生産量据え置きを目指した産油国会合が開かれるだろうと述べたことを受けて、WTI原油先物が大幅続伸、ほぼ5カ月振りの高値となった。
- オーストラリア・英系鉱山会社が鉄鉱石の生産見通しを引き下げたことを材料に鉄鉱石価格が10カ月振りの高値を付けた。
- ボベスパ指数はコモディティに関する好材料による影響は見られず、前日比0.15%下落して引けた。

当資料は一般的な情報提供のみを目的として作成されたものであり、特定のお客様のニーズ、財務状況又は投資対象に対応することを意図しておりません。また、当資料は、適用法令上許容される範囲内でのみ利用可能であり、当資料の頒布を制約する法令が存在する地域の方によって利用されることを意図しておりません。当資料内のいかなる情報又は意見も、預金、有価証券、デリバティブ取引その他の金融商品の売買、投資、保有などを勧誘又は推奨するものではありません。資料は信頼できると思われる情報に基づいて作成されていますが、当行はその正確性、適時性、適切性又は完全性を表明又は保証するものではなく、当行、その子会社又は関連会社は、お客様による当資料の利用等に関して生じうるいかなる損害についても責任を負いません。ご利用に関しては、すべて お客様御自身でご判断下さいませう、宜しくお願ひ申し上げます。また、過去の結果が必ずしも将来の結果を暗示するものではありません。当資料の内容は予告なしに変更することがあり、また、当行、その子会社又は関連会社は、当資料を更新する義務を負っておりません。また、当資料は 著作物であり、著作権法により保護されています。当行の書面による許可なく複製又は第三者、個人顧客もしくは一般投資家への配布をすることはできません。