



Banco de Tokyo-Mitsubishi UFJ Brasil S/A

Treasury Department
Av. Paulista, 1274 – Bela Vista
São Paulo, SP – 01310-925

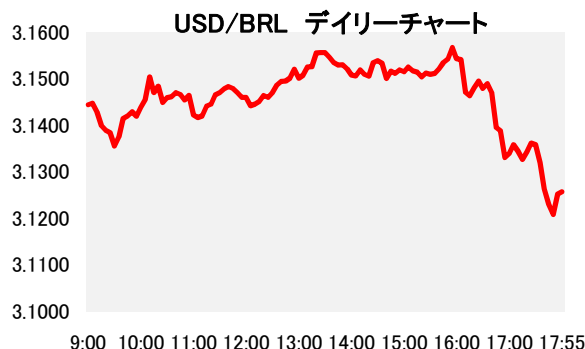
1. マーケット・レート

| | | | 4月6日 | 4月7日 | 4月10日 | 4月11日 | 4月12日 | Net Chg |
|-----|---------------|-------------|---------|---------|---------|---------|---------|---------|
| 為替 | USD/BRL | Spot | 3.1430 | 3.1460 | 3.1320 | 3.1370 | 3.1260 | -0.0110 |
| | BRL/JPY | Spot | 35.26 | 35.31 | 35.42 | 34.94 | 34.88 | -0.06 |
| | EUR/USD | Spot | 1.0645 | 1.0591 | 1.0597 | 1.0607 | 1.0666 | +0.0059 |
| | USD/JPY | Spot | 110.83 | 111.09 | 110.90 | 109.63 | 109.03 | -0.60 |
| 金利 | Brazil DI | 6MTH(p.a.) | 10.141 | 10.143 | 10.043 | 10.014 | 9.957 | -0.057 |
| | Future | 1Year(p.a.) | 9.594 | 9.556 | 9.448 | 9.435 | 9.439 | +0.005 |
| | On-shore | 6MTH(p.a.) | 1.907 | 1.967 | 2.016 | 2.068 | 2.047 | -0.021 |
| | USD | 1Year(p.a.) | 2.096 | 2.182 | 2.222 | 2.239 | 2.208 | -0.031 |
| 株式 | Bovespa指数 | | 64223 | 64593 | 64650 | 64360 | 63892 | -468 |
| CDS | CDS Brazil 5y | | 224.47 | 225.19 | 221.46 | 223.95 | 226.22 | +2.27 |
| 商品 | CRB指数 | | 186.781 | 187.105 | 187.620 | 187.996 | 187.382 | -0.61 |

* これらはインターバンク市場等におけるブラジル市場終了時のインディケーションです。実際のレート提示は弊社担当アカウント・オフィサーまでお問い合わせ下さい。

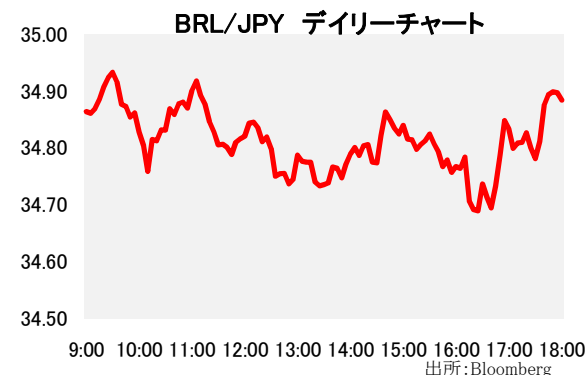
2. 主要経済指標

| イベント | 予想 | 実績 | 前回 |
|-----------------|-------|-------|-------|
| 小売売上高(前月比) | 0.5% | -0.2% | 5.5% |
| 小売売上高(前年比) | -7.0% | -3.2% | -1.2% |
| 広義小売売上高(前月比) | 2.1% | 1.4% | 2.8% |
| 広義小売売上高(前年比) | -7.1% | -4.2% | -0.1% |
| (米)MBA住宅ローン申請指数 | -- | 1.5% | -1.6% |
| (米)輸入物価指数(前月比) | -0.2% | -0.2% | 0.4% |



3. 要人コメント

| | |
|----------|---------------------|
| トランプ米大統領 | ドルは「強過ぎる」水準になりつつある。 |
|----------|---------------------|



4. トピックス

- 本日のレアルは3.1420で寄り付き後、午前中は3.14台を中心にもみ合いが続いた。その後、昨日発表された汚職に関わる政治家リストの発表に対する懸念が高まるとレアルは再び下落、本日の安値となる3.1570を付けた。しかし引け間際にトランプ米大統領が「ドルは強過ぎる」とコメントしたことを受けて、ドルが対主要通貨で急落。レアルは日中高値となる3.1210まで急反発し、結局3.1260でクローズ。
- 政府統計で米国の石油生産が約1年振りの高水準を示したことを背景にWTI原油先物は7営業日振りに下落した。
- ブラジル中銀による100bpの利下げが発表され、ブラジルの政策金利(SELIC)は市場予想通り、11.25%となった。

当資料は一般的な情報提供のみを目的として作成されたものであり、特定のお客様のニーズ、財務状況又は投資対象に対応することを意図しておりません。また、当資料は、適用法令上許容される範囲内でのみ利用可能であり、当資料の頒布を制約する法令が存在する地域の方によって利用されることを意図しておりません。当資料内のいかなる情報又は意見も、預金、有価証券、デリバティブ取引その他の金融商品の売買、投資、保有などを勧誘又は推奨するものではありません。資料は信頼できると思われる情報に基づいて作成されていますが、当行はその正確性、適時性、適切性又は完全性を表明又は保証するものではなく、当行、その子会社又は関連会社は、お客様による当資料の利用等に関して生じうるいかなる損害についても責任を負いません。ご利用に関しては、すべて お客様御自身でご判断下さいませう、宜しくお願い申し上げます。また、過去の結果が必ずしも将来の結果を暗示するものではありません。当資料の内容は予告なしに変更することがあり、また、当行、その子会社又は関連会社は、当資料を更新する義務を負っておりません。また、当資料は 著作権法により保護されており、当行の書面による許可なく複製又は第三者、個人顧客もしくは一般投資家への配布をすることはできません。