



Banco de Tokyo-Mitsubishi UFJ Brasil S/A

Treasury Department
Av. Paulista, 1274 – Bela Vista
São Paulo, SP – 01310-925

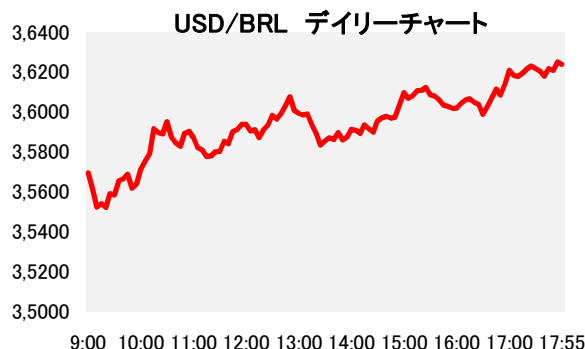
1. マーケット・レート

			3月28日	3月29日	3月30日	3月31日	4月4日	Net Chg
為替	USD/BRL	Spot	3,6270	3,6380	3,6030	3,5920	3,6230	+0,0310
	BRL/JPY	Spot	31,28	30,96	31,15	31,36	30,72	-0,64
	EUR/USD	Spot	1,1196	1,1291	1,1338	1,1380	1,1393	+0,0013
	USD/JPY	Spot	113,44	112,68	112,43	112,58	111,29	-1,29
金利	Brazil DI	6MTH(p.a.)	13,941	13,960	13,988	14,016	13,995	-0,020
	Future	1Year(p.a.)	13,636	13,642	13,668	13,795	13,787	-0,008
	On-shore	6MTH(p.a.)	3,929	3,658	3,517	3,235	2,905	-0,330
	USD	1Year(p.a.)	3,720	3,569	3,388	3,172	3,111	-0,061
株式	Bovespa指数		50.838	51.155	51.249	50.055	48.780	-1.275
CDS	CDS Brazil 5y		386,57	371,84	358,94	365,91	372,84	+6,93
商品	CRB指数		172,566	171,468	170,973	170,521	165,791	-4,73

* これらはインターバンク市場等におけるブラジル市場終了時のインディケーションです。実際のレート提示は弊社担当アカウント・オフィサーまでお問い合わせ下さい。

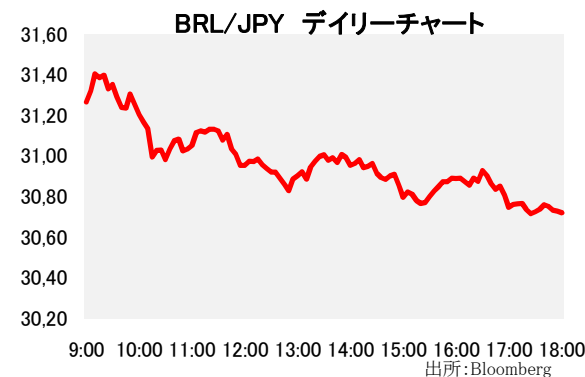
2. 主要経済指標

イベント	予想	実績	前回
(米)耐久財受注(前月比)	-2.8%	-3.0%	-2.8%
(米)製造業受注指数	-1.7%	-1.7%	1.2%
(米)製造業受注(除輸送)	-0.5%	-0.8%	-0.6%
(米)製造業受注-資本財	--	-2.5%	-1.8%
(米)製造業出荷-資本財	--	-1.7%	-1.1%
(米)耐久財受注(除輸送用機器)	-1.0%	-1.3%	-1.0%
(米)ISMニューヨーク	54.1	50.4	53.6
(米)労働市場情勢指数	1.5	-2.1	-2.5



3. 要人コメント

ルセフ伯大統領	近日中に各省の大臣変更を発表する
---------	------------------



4. トピックス

- 本日のリアルは3.5710で寄り付いた。
- 本日は海外では株式市場を中心にリスク資産の買いが見られた。リアルは寄り付き後、リスク資産買いの動きにつられて本日の高値となる3.5480まで買われた。しかし直後から伯中銀によるドル買いスワップ介入が発表され、50%以上の応札となったことを背景にリアルは3.59台後半まで反落した。
- 更に政治的不安定が悪材料となりリアルは午後に入ってじりじりと続落、引け間際に本日の安値となる3.6240を付け、結局3.6230でクローズした。
- 本日発表されたブラジル中銀によるアナリスト予想集計では、2016年の経済成長率予想が-3.66%から-3.73%に下方修正され、2017年予想も+0.35%から+0.30%に下方修正された。また、2016年のインフレ率予想は7.31%から7.28%に下方修正された。2016年末の予想為替レートは4.15から4.00へ、リアル高方向に修正された。
- ブラジル国内でガソリン価格の下方修正する可能性があるとの報道を受けて、エネルギー銘柄は大幅下落、ボベスパ指数は3.5%以上下落している。

当資料は一般的な情報提供のみを目的として作成されたものであり、特定のお客様のニーズ、財務状況又は投資対象に対応することを意図しておりません。また、当資料は、適用法令上許容される範囲内でのみ利用可能であり、当資料の頒布を制約する法令が存在する地域の方によって利用されることを意図しておりません。当資料内のいかなる情報又は意見も、預金、有価証券、デリバティブ取引その他の金融商品の売買、投資、保有などを勧誘又は推奨するものではありません。資料は信頼できると思われる情報に基づいて作成されていますが、当行はその正確性、適時性、適切性又は完全性を表明又は保証するものではなく、当行、その子会社又は関連会社は、お客様による当資料の利用等に関して生じうるいかなる損害についても責任を負いません。ご利用に関しては、すべて お客様御自身でご判断下さいますよう、宜しくお願ひ申し上げます。また、過去の結果が必ずしも将来の結果を暗示するものではありません。当資料の内容は予告なしに変更することがあり、また、当行、その子会社又は関連会社は、当資料を更新する義務を負っておりません。また、当資料は 著作物であり、著作権法により保護されています。当行の書面による許可なく複製又は第三者、個人顧客もしくは一般投資家への配布をすることはできません。