



## Banco de Tokyo-Mitsubishi UFJ Brasil S/A

Treasury Department  
Av. Paulista, 1274 – Bela Vista  
São Paulo, SP – 01310-925

## 1. マーケット・レート

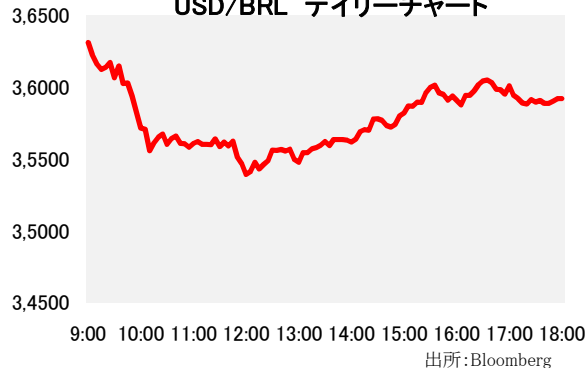
			3月24日	3月28日	3月29日	3月30日	3月31日	Net Chg
為替	USD/BRL	Spot	3.6780	3.6270	3.6380	3.6030	3.5920	-0.0110
	BRL/JPY	Spot	30.68	31.28	30.96	31.15	31.36	+0.21
	EUR/USD	Spot	1.1178	1.1196	1.1291	1.1338	1.1380	+0.0042
	USD/JPY	Spot	112.88	113.44	112.68	112.43	112.58	+0.15
金利	Brazil DI	6MTH(p.a.)	13.980	13.941	13.960	13.988	14.016	+0.028
	Future	1Year(p.a.)	13.710	13.636	13.642	13.668	13.795	+0.128
	On-shore	6MTH(p.a.)	3.694	3.929	3.658	3.517	3.235	-0.282
	USD	1Year(p.a.)	3.560	3.720	3.569	3.388	3.172	-0.216
株式	Bovespa指数		49.657	50.838	51.155	51.249	50.055	-1.194
CDS	CDS Brazil 5y		394.57	386.57	371.84	358.94	365.91	+6.97
商品	CRB指数		172.180	172.566	171.468	170.973	170.521	-0.45

\* これらはインターバンク市場等におけるブラジル市場終了時のインディケーションです。実際のレート提示は弊社担当アカウント・オフィサーまでお問い合わせ下さい。

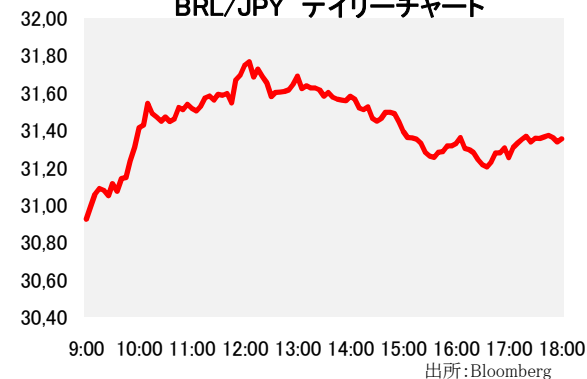
## 2. 主要経済指標

イベント	予想	実績	前回
PPI 製造業(前月比)	--	-0.57%	1.11%
PPI 製造業(前年比)	--	9.70%	10.62%
CNI設備稼働率(季調済)	--	77.6%	77.1%
(米)新規失業保険申請件数	265k	276k	265k
(米)失業保険継続受給者数	2200k	2173k	2180k
(米)コア購買部協会景気指数	50.7	53.6	47.6
(米)ブルームバーグ消費者信頼感	--	42.8	43.6
(米)ISMミルウォーキー	--	57.78	55.22

USD/BRL デイリーチャート



BRL/JPY デイリーチャート



## 3. 要人コメント

クンヤ伯下院議長	政府があらゆる官職をオファーするのは政権の終わりを示している
----------	--------------------------------

## 4. トピックス

- 本日のレアルは3.6230で寄り付いた。
- 本日は伯中銀による8.5億ドル相当のドル買いスワップ入札が見られたほか、本日で満期を迎えるドル売りスワップのロールは発表されず、レアルは寄り付き直後に本日の安値となる3.6320を付けた。
- しかし伯中銀が8.5億ドルを入札したうち、結果として昨日同様、1.5億ドルのみの応札となったほか、大口の資金流入と思しきレアル買いも見られたことからレアルは3.55台後半まで急伸、正午には本日の高値となる3.5330を付けた。
- 午後に入ると、ルラ元大統領の捜査は最高裁で対応するべきであるとの最高裁の判決が発表されたことや、PMDBの政府離脱のタイミングが早過ぎたとの懸念が市場で見られると、レアルはじりじりと反落、結局3.5920でクローズした。
- ボベスパ指数は本日は2%弱下落するも、月間ベースでは2002年以来となる上昇率となった。
- 先週の米新規失業保険申請件数は前週比で増加、2カ月振りの高水準となった。

当資料は一般的な情報提供のみを目的として作成されたものであり、特定のお客様のニーズ、財務状況又は投資対象に対応することを意図しておりません。また、当資料は、適用法令上許容される範囲内でのみ利用可能であり、当資料の頒布を制約する法令が存在する地域の方によって利用されることを意図しておりません。当資料内のいかなる情報又は意見も、預金、有価証券、デリバティブ取引その他の金融商品の売買、投資、保有などを勧誘又は推奨するものではありません。資料は信頼できるとされる情報に基づいて作成されていますが、当行はその正確性、適時性、適切性又は完全性を表明又は保証するものではなく、当行、その子会社又は関連会社は、お客様による当資料の利用等に関して生じうるいかなる損害についても責任を負いません。ご利用に関しては、すべて お客様御自身でご判断下さいませう、宜しくお願い申し上げます。また、過去の結果が必ずしも将来の結果を暗示するものではありません。当資料の内容は予告なしに変更することがあり、また、当行、その子会社又は関連会社は、当資料を更新する義務を負っておりません。また、当資料は 著作権であり、著作権法により保護されています。当行の書面による許可なく複製又は第三者、個人顧客もしくは一般投資家への配布をすることはできません。