



## Banco de Tokyo-Mitsubishi UFJ Brasil S/A

Treasury Department  
Av. Paulista, 1274 – Bela Vista  
São Paulo, SP – 01310-925

## 1. マーケット・レート

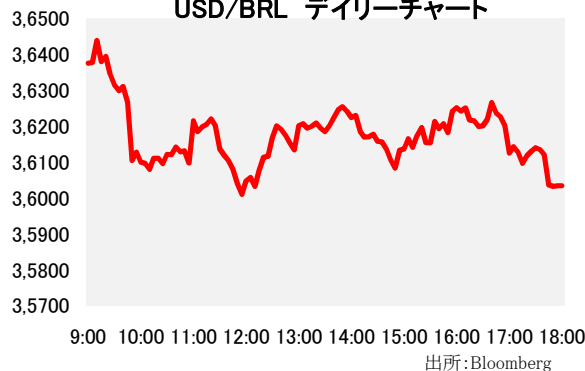
			3月23日	3月24日	3月28日	3月29日	3月30日	Net Chg
為替	USD/BRL	Spot	3,6840	3,6780	3,6270	3,6380	3,6030	-0,0350
	BRL/JPY	Spot	30,51	30,68	31,28	30,96	31,15	+0,19
	EUR/USD	Spot	1,1179	1,1178	1,1196	1,1291	1,1338	+0,0047
	USD/JPY	Spot	112,37	112,88	113,44	112,68	112,43	-0,25
金利	Brazil DI	6MTH(p.a.)	13,966	13,980	13,941	13,960	13,988	+0,028
	Future	1Year(p.a.)	13,605	13,710	13,636	13,642	13,668	+0,026
	On-shore	6MTH(p.a.)	3,616	3,694	3,929	3,658	3,517	-0,141
	USD	1Year(p.a.)	3,468	3,560	3,720	3,569	3,388	-0,181
株式	Bovespa指数		49.690	49.657	50.838	51.155	51.249	94
CDS	CDS Brazil 5y		387,34	394,57	386,57	371,84	358,94	-12,90
商品	CRB指数		173,240	172,180	172,566	171,468	170,973	-0,49

\* これらはインターバンク市場等におけるブラジル市場終了時のインディケーションです。実際のレート提示は弊社担当アカウント・オフィサーまでお問い合わせ下さい。

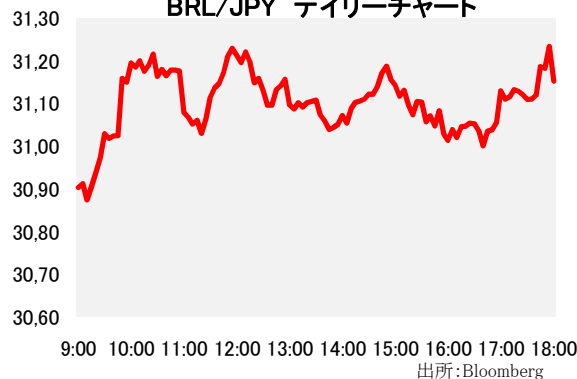
## 2. 主要経済指標

イベント	予想	実績	前回
FGVインフIGPM(前月比)	0.46%	0.51%	1.29%
FGVインフIGPM(前年比)	11.51%	11.56%	12.08%
基礎的財政収支	-11.0b	-23.0b	27.9b
ブラジル 公共部門 名目予算収支	-44.5b	-52.8b	-28.3b
純債務対GDP比	36.3%	36.8%	35.6%
(米)MBA住宅ローン申請指数	--	-1.0%	-3.3%
(米)ADP雇用統計	195k	200k	205k

USD/BRL デイリーチャート



BRL/JPY デイリーチャート



## 3. 要人コメント

ルセフ伯大統領	犯罪を犯してもいないのに弾劾することは不当である
---------	--------------------------

## 4. トピックス

- 本日のレアルは3.6300で寄り付いた。
- 本日は昨日同様、朝方から伯中銀が10億ドル相当のドル買いスワップ入札を発表したほか、3月末に満期を迎える32億ドル相当のドル売りスワップのロールは見られず、レアルは寄り付き後直ぐさま本日の安値となる3.6480を付けた。
- しかし伯中銀が10億ドルを入札したうち、結果として1.5億ドルのみのドル買いとなったことを受けてレアルは反発。本日の高値となる3.6000まで上昇した。
- その後、レアルは3.6000から3.6300の間で上下し、結局3.6030でクローズした。
- 本日は下院で3番目の議席を占めるPP(Partido Progressista、進歩党)の会合が開かれ、51議員のうち、35議員以上が政府離脱に賛成であるとコメントした。その他、PR(共和党)は政府支持者が15名、反政府が15名、未決定が10名であることを発表した。
- 米ADP雇用統計が発表され、3月の米民間部門の雇用者数は20万人増加となったが、前月は20万5000人増と、速報値の21万4000人増から下方修正された。

当資料は一般的な情報提供のみを目的として作成されたものであり、特定のお客様のニーズ、財務状況又は投資対象に対応することを意図しておりません。また、当資料は、適用法令上許容される範囲内でのみ利用可能であり、当資料の頒布を制約する法令が存在する地域の方によって利用されることを意図しておりません。当資料内のいかなる情報又は意見も、預金、有価証券、デリバティブ取引その他の金融商品の売買、投資、保有などを勧誘又は推奨するものではありません。資料は信頼できると思われる情報に基づいて作成されていますが、当行はその正確性、適時性、適切性又は完全性を表明又は保証するものではなく、当行、その子会社又は関連会社は、お客様による当資料の利用等に関して生じうるいかなる損害についても責任を負いません。ご利用に関しては、すべて お客様御自身でご判断下さいませう、宜しくお願い申し上げます。また、過去の結果が必ずしも将来の結果を暗示するものではありません。当資料の内容は予告なしに変更することがあり、また、当行、その子会社又は関連会社は、当資料を更新する義務を負っておりません。また、当資料は 著作物であり、著作権法により保護されています。当行の書面による許可なく複製又は第三者、個人顧客もしくは一般投資家への配布をすることはできません。