



Banco de Tokyo-Mitsubishi UFJ Brasil S/A

Treasury Department
Av. Paulista, 1274 – Bela Vista
São Paulo, SP – 01310-925

1. マーケット・レート

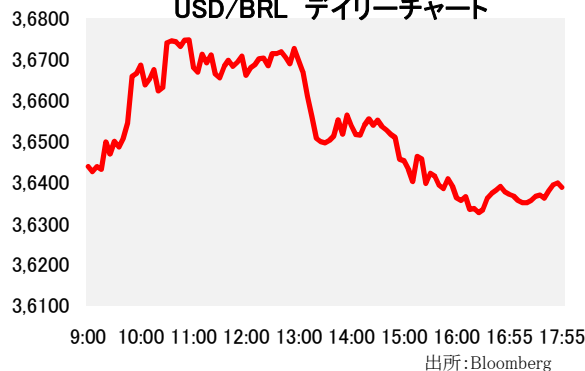
			3月22日	3月23日	3月24日	3月28日	3月29日	Net Chg
為替	USD/BRL	Spot	3,5800	3,6840	3,6780	3,6270	3,6380	+0,0110
	BRL/JPY	Spot	31,35	30,51	30,68	31,28	30,96	-0,32
	EUR/USD	Spot	1,1218	1,1179	1,1178	1,1196	1,1291	+0,0095
	USD/JPY	Spot	112,33	112,37	112,88	113,44	112,68	-0,76
金利	Brazil DI	6MTH(p.a.)	13,949	13,966	13,980	13,941	13,960	+0,019
	Future	1Year(p.a.)	13,609	13,605	13,710	13,636	13,642	+0,006
	On-shore	6MTH(p.a.)	3,636	3,616	3,694	3,929	3,658	-0,271
	USD	1Year(p.a.)	3,309	3,468	3,560	3,720	3,569	-0,151
株式	Bovespa指数		51.010	49.690	49.657	50.838	51.155	317
CDS	CDS Brazil 5y		366,57	387,34	394,57	386,57	371,84	-14,73
商品	CRB指数		177,116	173,240	172,180	172,566	171,468	-1,10

* これらはインターバンク市場等におけるブラジル市場終了時のインディケーションです。実際のレート提示は弊社担当アカウント・オフィサーまでお問い合わせ下さい。

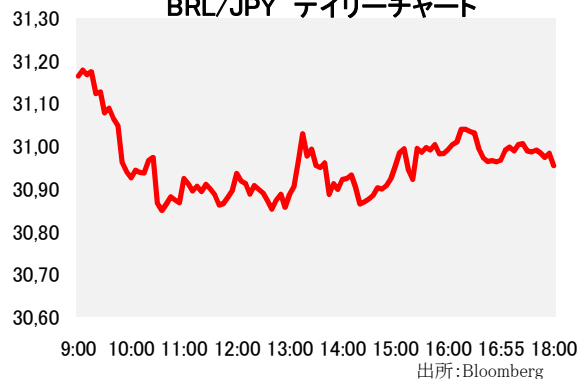
2. 主要経済指標

イベント	予想	実績	前回
FIPE CPI-週次	0.91%	0.92%	0.94%
FGV消費者信頼感	--	67.1	68.5
ローン残高(前月比)	--	-0.5%	-0.6%
融資残高	--	3184b	3199b
個人ローン・デフォルト率	--	6.2%	6.2%
中央政府財政収支	-14.0b	-25.1b	14.8b
(米)消費者信頼感指数	94.0	96.2	94.0
(米)S&Pケース・シラー-20都市指数	182.74	182.56	182.59

USD/BRL デイリーチャート



BRL/JPY デイリーチャート



3. 要人コメント

PMDBジュカ上院議員	PMDB出身の議員は直ちに政府関係の役所を全て辞任せよ
-------------	-----------------------------

4. トピックス

- 本日のレアルは3.6430で寄り付いた。
- 本日は朝方から伯中銀が10億ドル相当のドル買い介入を発表したほか、3月末に満期を迎える32億ドル相当のドル売りスワップのロールは行わなかったことを受けて、レアルは寄り付き後から売られ、正午前には本日の安値となる3.6760を付けた。
- しかし世界経済や原油価格に対する懸念が続く中、FOMCが政策調整を慎重に進めるのが適切であるとイエレンFRB議長がコメントしたことを受け、ドルが対主要通貨で下落、レアルは3.64台後半まで急反発した。
- 更にPMDBの会合でPMDBが予想通り、正式的に政府離脱すると発表。直ちに官職以外にも全ての政府絡みの役職を辞任するよう、メンバーに指示を出した。その結果、レアルは引けにかけて続伸、本日の高値となる3.6320まで買い進まれた後、結局3.6380でクローズした。
- PMDBの政府離脱を受けて他の党の動きに注目が集まる。明日には下院で3番目の議席を占めるPP(Partido Progressista、進歩党)の会合が予定されている。

当資料は一般的な情報提供のみを目的として作成されたものであり、特定のお客様のニーズ、財務状況又は投資対象に対応することを意図しておりません。また、当資料は、適用法令上許容される範囲内でのみ利用可能であり、当資料の頒布を制約する法令が存在する地域の方によって利用されることを意図しておりません。当資料内のいかなる情報又は意見も、預金、有価証券、デリバティブ取引その他の金融商品の売買、投資、保有などを勧誘又は推奨するものではありません。資料は信頼できると思われる情報に基づいて作成されていますが、当行はその正確性、適時性、適切性又は完全性を表明又は保証するものではなく、当行、その子会社又は関連会社は、お客様による当資料の利用等に関して生じうるいかなる損害についても責任を負いません。ご利用に関しては、すべて お客様御自身でご判断下さいませ。また、過去の結果が必ずしも将来の結果を暗示するものではありません。当資料の内容は予告なしに変更することがあり、また、当行、その子会社又は関連会社は、当資料を更新する義務を負っておりません。また、当資料は 著作権物であり、著作権法により保護されています。当行の書面上許可なく複製又は第三者、個人顧客もしくは一般投資家への配布をすることはできません。