



## Banco de Tokyo-Mitsubishi UFJ Brasil S/A

Treasury Department  
Av. Paulista, 1274 – Bela Vista  
São Paulo, SP – 01310-925

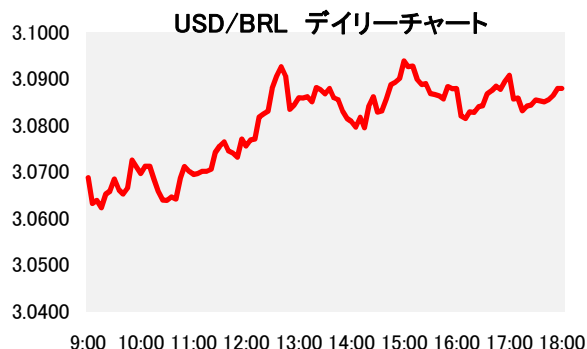
## 1. マーケット・レート

			3月15日	3月16日	3月17日	3月20日	3月21日	Net Chg
為替	USD/BRL	Spot	3.1040	3.1190	3.0920	3.0720	3.0880	+0.0160
	BRL/JPY	Spot	36.53	36.33	36.46	36.64	36.18	-0.46
	EUR/USD	Spot	1.0731	1.0763	1.0738	1.0738	1.0810	+0.0072
	USD/JPY	Spot	113.37	113.29	112.70	112.55	111.72	-0.83
金利	Brazil DI	6MTH(p.a.)	10.614	10.607	10.601	10.560	10.531	-0.029
	Future	1Year(p.a.)	9.797	9.802	9.808	9.786	9.737	-0.048
	On-shore	6MTH(p.a.)	2.007	2.062	2.086	2.098	2.054	-0.044
	USD	1Year(p.a.)	2.212	2.207	2.226	2.258	2.175	-0.083
株式	Bovespa指数		66235	65783	64210	64884	62980	-1,904
CDS	CDS Brazil 5y		219.30	216.85	212.98	229.71	236.84	+7.13
商品	CRB指数		183.795	184.041	184.480	184.781	184.288	-0.49

\* これらはインターバンク市場等におけるブラジル市場終了時のインディケーションです。実際のレート提示は弊社担当アカウント・オフィサーまでお問い合わせ下さい。

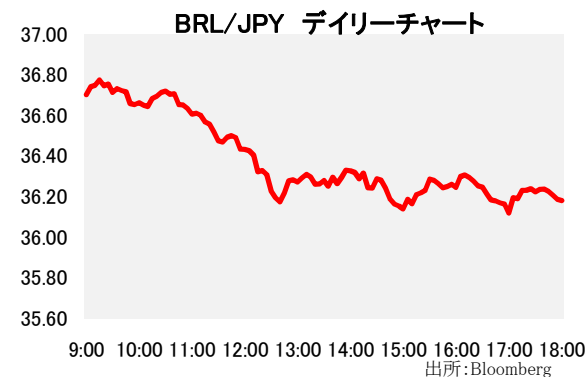
## 2. 主要経済指標

イベント	予想	実績	前回
(米)経常収支	-\$129.0b	-\$112.4b	-\$116.0b



## 3. 要人コメント

メイレス伯財務相	2017年の第4四半期には前年比で2.7%の成長を予想している。
----------	----------------------------------



## 4. トピックス

- 本日のリアルは3.0760で寄り付いた後、直ぐさま本日の高値となる3.0610を付けた。しかし午後に入るとリスク資産の売りが優勢となったほか、大口の資金流出の動きが見られるとリアルはじりじりと反落、日中安値となる3.0940を付けた。引けにかけては3.08台半ばで小幅に推移した後、結局3.0880でクローズ。
- 22日に米エネルギー情報局が発表する週間統計を控え、米原油在庫の増加観測からWTI原油先物は続落した。これを受けて国内株式市場ではエネルギー関連銘柄が大幅に下落。ボベスパ指数は3%弱下げでクローズした。

当資料は一般的な情報提供のみを目的として作成されたものであり、特定のお客様のニーズ、財務状況又は投資対象に対応することを意図しておりません。また、当資料は、適用法令上許容される範囲内でのみ利用可能であり、当資料の頒布を制約する法令が存在する地域の方によって利用されることを意図しておりません。当資料内のいかなる情報又は意見も、預金、有価証券、デリバティブ取引その他の金融商品の売買、投資、保有などを勧誘又は推奨するものではありません。資料は信頼できると思われる情報に基づいて作成されていますが、当行はその正確性、適時性、適切性又は完全性を表明又は保証するものではなく、当行、その子会社又は関連会社は、お客様による当資料の利用等に関して生じうるいかなる損害についても責任を負いません。ご利用に関しては、すべて お客様御自身でご判断下さいませう、宜しくお願ひ申し上げます。また、過去の結果が必ずしも将来の結果を暗示するものではありません。当資料の内容は予告なしに変更することがあり、また、当行、その子会社又は関連会社は、当資料を更新する義務を負っておりません。また、当資料は 著作権法により保護されており、当行の書面による許可なく複製又は第三者、個人顧客もしくは一般投資家への配布をすることはできません。