



Banco de Tokyo-Mitsubishi UFJ Brasil S/A

Treasury Department
Av. Paulista, 1274 – Bela Vista
São Paulo, SP – 01310-925

1. マーケット・レート

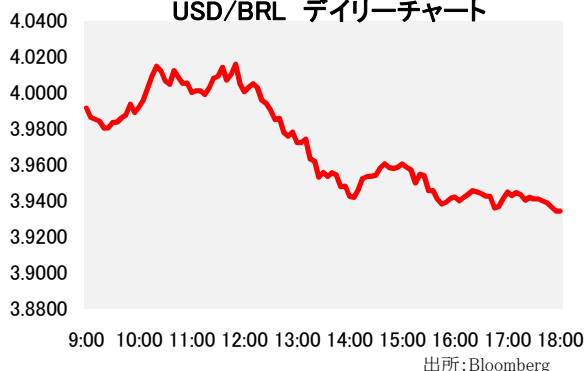
			2月24日	2月25日	2月26日	2月29日	3月1日	Net Chg
為替	USD/BRL	Spot	3.9570	3.9560	4.0000	4.0150	3.9340	-0.0810
	BRL/JPY	Spot	28.29	28.56	28.53	28.08	28.97	+0.89
	EUR/USD	Spot	1.1009	1.1026	1.0936	1.0880	1.0865	-0.0015
	USD/JPY	Spot	111.96	112.92	113.97	112.75	113.91	+1.16
金利	Brazil DI	6MTH(p.a.)	14.208	14.193	14.210	14.202	14.136	-0.067
	Future	1Year(p.a.)	14.230	14.273	14.284	14.214	14.049	-0.164
	On-shore	6MTH(p.a.)	3.055	3.333	3.408	3.493	3.252	-0.241
	USD	1Year(p.a.)	3.702	3.936	4.018	3.944	3.689	-0.255
株式	Bovespa指数		42,085	41,888	41,593	42,794	44,122	1,328
CDS	CDS Brazil 5y		455.37	451.33	460.58	456.85	444.34	-12.51
商品	CRB指数		161.495	162.637	161.670	163.216	163.870	+0.65

* これらはインターバンク市場等におけるブラジル市場終了時のインデケーションです。実際のレート提示は弊行担当アカウント・オフィサーまでお問い合わせ下さい。

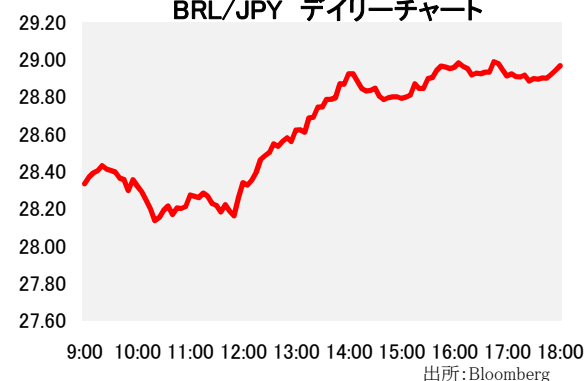
2. 主要経済指標

イベント	予想	実績	前回
FGV CPI IPC-S	0.86%	0.76%	1.10%
マーケット・ブラジルPMI製造業	--	44.5	47.4
CNI設備稼働率(季調済)	--	75.9%	0.77%
貿易収支(月次)	\$2500m	\$3043m	\$923m
総輸出	\$13425m	\$13348m	\$11246m
総輸入	\$10950m	\$10305m	\$10323m
自動車販売台数(自販連)	--	146,783	155,281
(米)ISM製造業景況指数	48.5	49.5	48.2

USD/BRL デイリーチャート



BRL/JPY デイリーチャート



3. 要人コメント

伯企画省	2016年の政策金利は平均15.18%、インフレ率は7.1%、GDPは前年比-2.94%、USD/BRLレートの平均は4.11になると見ている。
------	--

4. トピックス

- 本日のリアルは高値となる4.0170で寄りついた。昨日発表された中国の預金準備率引き下げを受けて海外市場でリスク資産買いの動きが見られる中、リアルは終日買われる展開となった。ブラジル国債のCDSが昨年12月以来の水準まで低下し、株式市場も大幅高となると、リアルは引けにかけて本日の高値となる3.9330を示現し、結局3.9340でクローズした。
- 最大の貿易相手国である中国の景気浮揚策が好感され、資源株主導でボベスパ指数が上昇。年初来高値を更新し、前日比+3.2%での引けとなった。
- リスクオンムードの中、原油価格も続伸した。2月のOPEC産油量が減少したことも好感され、WTI先物の直近限月物は一時34.70台まで上昇し、1ヶ月ぶりの高値をつけた。

当資料は一般的な情報提供のみを目的として作成されたものであり、特定のお客様のニーズ、財務状況又は投資対象に対応することを意図しておりません。また、当資料は、適用法令上許される範囲内でのみ利用可能であり、当資料の頒布を制約する法令が存在する地域の方によって利用されることを意図しておりません。当資料内のいかなる情報又は意見も、預金、有価証券、デリバティブ取引その他の金融商品の売買、投資、保有などを勧誘又は推奨するものではありません。資料は信頼できると思われる情報に基づいて作成されていますが、当行はその正確性、適時性、適切性又は完全性を表明又は保証するものではなく、当行、その子会社又は関連会社は、お客様による当資料の利用等に関して生じうるいかなる損害についても責任を負いません。ご利用に関しては、すべて お客様御自身でご判断下さいますよう、宜しくお願い申し上げます。また、過去の結果が必ずしも将来の結果を暗示するものではありません。当資料の内容は予告なしに変更することがあり、また、当行、その子会社又は関連会社は、当資料を更新する義務を負っておりません。また、当資料は 著作物であり、著作権法により保護されています。当行の書面による許可なく複製又は第三者、個人顧客もしくは一般投資家への配布をすることはできません。