



## Banco de Tokyo-Mitsubishi UFJ Brasil S/A

Treasury Department  
Av. Paulista, 1274 – Bela Vista  
São Paulo, SP – 01310-925

## 1. マーケット・レート

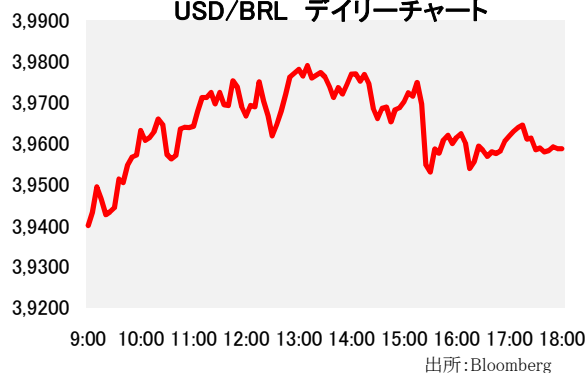
			2月17日	2月18日	2月19日	2月22日	2月23日	Net Chg
為替	USD/BRL	Spot	3,9900	4,0290	4,0220	3,9460	3,9580	+0,0120
	BRL/JPY	Spot	28,53	28,18	28,01	28,60	28,33	-0,27
	EUR/USD	Spot	1,1138	1,1096	1,1130	1,1027	1,1015	-0,0012
	USD/JPY	Spot	113,76	113,58	112,61	112,82	112,11	-0,71
金利	Brazil DI	6MTH(p.a.)	14,225	14,292	14,216	14,182	14,225	+0,043
	Future	1Year(p.a.)	14,300	14,382	14,308	14,230	14,258	+0,029
	On-shore	6MTH(p.a.)	2,925	2,954	2,948	2,957	2,918	-0,039
	USD	1Year(p.a.)	3,566	3,618	3,598	3,530	3,527	-0,003
株式	Bovespa指数		41.631	41.452	41.543	43.235	42.521	-714
CDS	CDS Brazil 5y		477,67	480,77	474,56	462,25	463,20	+0,95
商品	CRB指数		162,538	161,890	159,633	162,637	160,436	-2,20

\* これらはインターバンク市場等におけるブラジル市場終了時のインディケーションです。実際のレート提示は弊社担当アカウント・オフィサーまでお問い合わせ下さい。

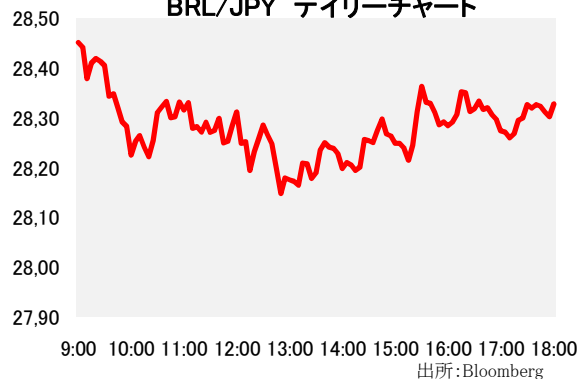
## 2. 主要経済指標

イベント	予想	実績	前回
FGV CPI IPC-S	1.13%	1.10%	1.42%
IBGEインフレ率IPCA-15(前月比)	1.32%	1.42%	0.92%
IBGEインフレ率IPCA-15(前年比)	10.73%	10.84%	10.74%
経常収支	-\$5950m	-\$4817m	-\$2460m
海外直接投資	\$4900m	\$5455m	\$15211m
(米)消費者信頼感指数	97.2	92.2	97.8
(米)中古住宅販売件数	5.33m	5.47m	5.45m
(米)リッチモンド 連銀製造業指数	2	-4	2

USD/BRL デイリーチャート



BRL/JPY デイリーチャート



## 3. 要人コメント

テメル伯副大統領	目標はバランスの取れた自動車産業を持つことである
----------	--------------------------

## 4. トピックス

- 本日のレアルは3.9470で寄り付いた。
- 本日は海外では利益確定と思いきりリスク資産の売りが見られた。レアルは寄り付き後、本日の高値となる3.9390を付けるも、直後からリスク資産の動きにつられて反落、正午過ぎに本日の安値となる3.9800を付けた。午後にかけて3.95台前半まで買い戻され、結局3.9580でクローズした。
- サウジアラビアのヌアイミ石油鉱物資源相は、生産抑制に他国の協力を得られる可能性が低く、供給調整の負担は高コスト生産者が担うことになるだろうと述べ、原油生産を削減しない旨言明した。更にサウジアラビアとロシアが先週合意した原油生産を1月水準で維持する案について、イランのザンギャネ石油相は「話にならない」とコメント。WTI先物4月限は前日比4%以上下落した。
- 2月の米消費者信頼感指数は前月から低下した。景気や雇用の見通しに対する懸念が強まり、インフレ期待は9年振り低水準に落ち込んだ。

当資料は一般的な情報提供のみを目的として作成されたものであり、特定のお客様のニーズ、財務状況又は投資対象に対応することを意図しておりません。また、当資料は、適用法令上許容される範囲内でのみ利用可能であり、当資料の頒布を制約する法令が存在する地域の方によって利用されることを意図しておりません。当資料内のいかなる情報又は意見も、預金、有価証券、デリバティブ取引その他の金融商品の売買、投資、保有などを勧誘又は推奨するものではありません。資料は信頼できるとされる情報に基づいて作成されていますが、当行はその正確性、適時性、適切性又は完全性を表明又は保証するものではなく、当行、その子会社又は関連会社は、お客様による当資料の利用等に関して生じうるいかなる損害についても責任を負いません。ご利用に関しては、すべて お客様御自身でご判断下さいませう、宜しくお願い申し上げます。また、過去の結果が必ずしも将来の結果を暗示するものではありません。当資料の内容は予告なしに変更することがあり、また、当行、その子会社又は関連会社は、当資料を更新する義務を負っておりません。また、当資料は 著作権法により保護されており、当行の書面による許可なく複製又は第三者、個人顧客もしくは一般投資家への配布をすることはできません。