



Banco de Tokyo-Mitsubishi UFJ Brasil S/A

Treasury Department
Av. Paulista, 1274 – Bela Vista
São Paulo, SP – 01310-925

1. マーケット・レート

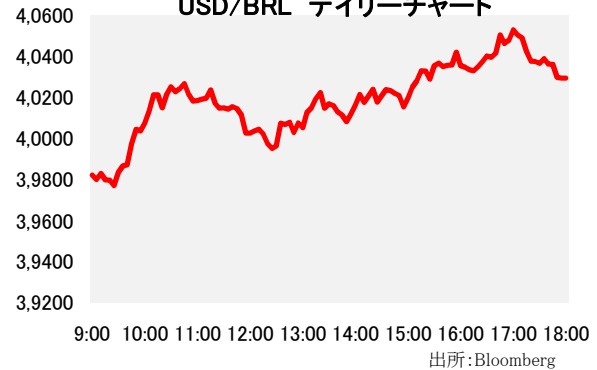
			2月12日	2月15日	2月16日	2月17日	2月18日	Net Chg
為替	USD/BRL	Spot	4,0030	3,9970	4,0670	3,9900	4,0290	+0,0390
	BRL/JPY	Spot	28,30	28,70	27,97	28,53	28,18	-0,35
	EUR/USD	Spot	1,1254	1,1150	1,1142	1,1138	1,1096	-0,0042
	USD/JPY	Spot	113,25	114,71	113,91	113,76	113,58	-0,18
金利	Brazil DI	6MTH(p.a.)	14,351	14,318	14,294	14,225	14,292	+0,067
	Future	1Year(p.a.)	14,504	14,482	14,318	14,300	14,382	+0,082
	On-shore	6MTH(p.a.)	3,132	3,055	3,040	2,925	2,954	+0,029
	USD	1Year(p.a.)	3,622	3,613	3,646	3,566	3,618	+0,052
株式	Bovespa指数		39.808	40.093	40.948	41.631	41.476	-154
CDS	CDS Brazil 5y		494,59	496,60	490,54	477,67	480,77	+3,10
商品	CRB指数		160,363	160,363	158,865	162,538	161,890	-0,65

* これらはインターバンク市場等におけるブラジル市場終了時のインディケーションです。実際のレート提示は弊社担当アカウント・オフィサーまでお問い合わせ下さい。

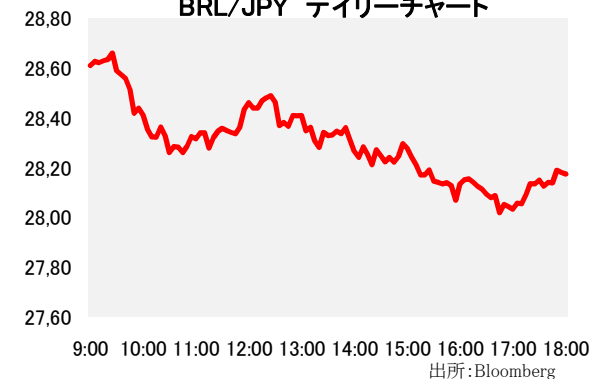
2. 主要経済指標

イベント	予想	実績	前回
経済活動(前月比)	-0.65%	-0.52%	-0.64%
経済活動(前年比)	-6.50%	-6.51%	-6.21%
(米)新規失業保険申請件数	275k	262k	269k
(米)先行指数	-0.2%	-0.2%	-0.3%
(米)フィデラルワイド銀景況	-3.0	-2.8	-3.5
(米)失業保険継続受給者数	2250k	2273k	2243k
(米)コンシューマー信頼感	--	44.3	44.5
(米)コンシューマー経済期待	--	42.5	47.0

USD/BRL デイリーチャート



BRL/JPY デイリーチャート



3. 要人コメント

トンビニ伯中銀総裁	ブラジル経済は年末までに回復し始める可能性がある
-----------	--------------------------

4. トピックス

- 本日のレアルは3.9800で寄り付いた。
- 本日は原油価格の上昇を好材料に全世界でリスク資産買いが見られると、レアルも寄り付き後、つられて買いが優勢となり直ぐさま本日の高値となる3.9740を付けた。
- しかし昨日のブラジル格下げを受けて国内のセンチメントが徐々に悪化し、投資家は政治不安定による更なる格下げや財政調整に対する懸念からレアルは売りに転じ、4.02台後半まで下落した。
- 正午を挟んでレアルは一時的に4.0000を上回るも、原油先物が反落したことから株式市場等のリスク資産が売りに転じると、レアルも午後にかけてじりじりと下値を拡大、引け間際に本日の安値となる4.0530を付け、結局4.0290でクローズした。
- 米エネルギー省エネルギー情報局(EIA)は週間石油統計を発表、12日現在の原油在庫(戦略備蓄を除く)が前週比214万6千バレル増の5億410万5千バレルと2週振りに増加、在庫レベルは1930年以来の高水準に達したことが明らかになった。
- 先週の米新規失業保険申請件数は前週比で予想外に減少、3カ月振りの低水準となった。

当資料は一般的な情報提供のみを目的として作成されたものであり、特定のお客様のニーズ、財務状況又は投資対象に対応することを意図しておりません。また、当資料は、適用法令上許容される範囲内でのみ利用可能であり、当資料の頒布を制約する法令が存在する地域の方によって利用されることを意図しておりません。当資料内のいかなる情報又は意見も、預金、有価証券、デリバティブ取引その他の金融商品の売買、投資、保有などを勧誘又は推奨するものではありません。資料は信頼できるとされる情報に基づいて作成されていますが、当行はその正確性、適時性、適切性又は完全性を表明又は保証するものではなく、当行、その子会社又は関連会社は、お客様による当資料の利用等に関して生じうるいかなる損害についても責任を負いません。ご利用に関しては、すべて お客様御自身でご判断下さいませう、宜しくお願い申し上げます。また、過去の結果が必ずしも将来の結果を暗示するものではありません。当資料の内容は予告なしに変更することがあり、また、当行、その子会社又は関連会社は、当資料を更新する義務を負っておりません。また、当資料は 著作権物であり、著作権法により保護されています。当行の書面による許可なく複製又は第三者、個人顧客もしくは一般投資家への配布をすることはできません。