



Banco de Tokyo-Mitsubishi UFJ Brasil S/A

Treasury Department
Av. Paulista, 1274 – Bela Vista
São Paulo, SP – 01310-925

1. マーケット・レート

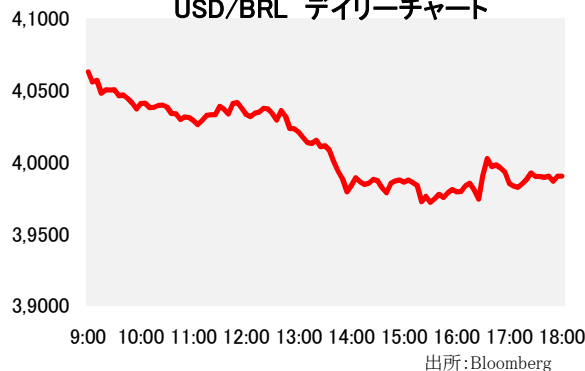
			2月11日	2月12日	2月15日	2月16日	2月17日	Net Chg
為替	USD/BRL	Spot	3,9920	4,0030	3,9970	4,0670	3,9900	-0,0770
	BRL/JPY	Spot	28,11	28,30	28,70	27,97	28,53	+0,56
	EUR/USD	Spot	1,1331	1,1254	1,1150	1,1142	1,1138	-0,0004
	USD/JPY	Spot	112,29	113,25	114,71	113,91	113,76	-0,15
金利	Brazil DI	6MTH(p.a.)	14,376	14,351	14,318	14,294	14,225	-0,070
	Future	1Year(p.a.)	14,543	14,504	14,482	14,318	14,300	-0,018
	On-shore	6MTH(p.a.)	3,354	3,132	3,055	3,040	2,925	-0,115
	USD	1Year(p.a.)	3,729	3,622	3,613	3,646	3,566	-0,080
株式	Bovespa指数		39.318	39.808	40.093	40.948	41.631	683
CDS	CDS Brazil 5y		502,36	494,59	496,60	490,54	477,67	-12,87
商品	CRB指数		155,010	160,363	160,363	158,865	162,538	+3,67

* これらはインターバンク市場等におけるブラジル市場終了時のインディケーションです。実際のレート提示は弊行担当アカウント・オフィサーまでお問い合わせ下さい。

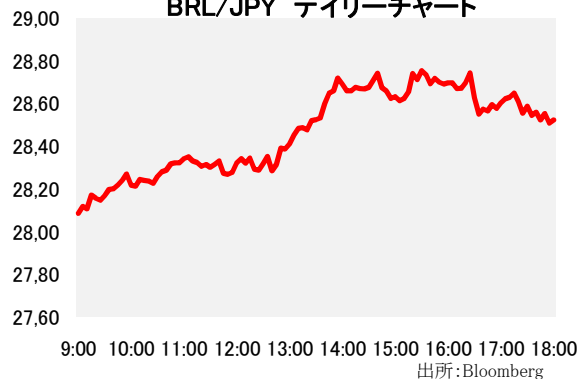
2. 主要経済指標

イベント	予想	実績	前回
FIPE CPI-週次	1.20%	1.18%	1.34%
FGVインフレ率IGP-10(前月比)	1.44%	1.55%	0.69%
(米)MBA住宅ローン申請指数	--	8.2%	9.3%
(米)住宅着工件数	1173k	1099k	1143k
(米)鉱工業生産(前月比)	0.4%	0.9%	-0.7%
(米)PPI 最終需要(前月比)	-0.2%	0.1%	-0.2%
(米)PPI 最終需要(前年比)	-0.6%	-0.2%	-1.0%
(米)PPI(除食品・エネルギー、前月比)	0.1%	0.4%	0.2%

USD/BRL デイリーチャート



BRL/JPY デイリーチャート



3. 要人コメント

S&P	ブラジルは2016年に-3%の成長となることを予想している
-----	-------------------------------

4. トピックス

- 本日のレアルは4.0680で寄り付いた。
- 本日は中国当局が景気の一段の減速を防ぐための対応を加速させたことが好感され、上海総合指数が約3週間振りの高値を付ける等、リスク資産の買いが見られた。レアルは本日の安値で寄り付いた後、じりじりと買い進まれる展開となった。
- 更に、イランは原油生産を削減するかどうかについては言明しなかったものの、サウジアラビアとロシアが合意した原油の生産量維持案に支持を表明したことを受け、WTI原油先物は大きく上昇、1バレル31ドルまで回復したことを受けてレアルは続伸、本日の高値となる3.9680を付けた。
- しかし引け間際に、米系格付け会社がブラジルを「BB」に格下げ、見通しネガティブにしたことを発表すると、レアルは一時的に4.00台前まで下落、結局3.9900でクローズした。
- 1月の米住宅着工件数は市場予想に反して減少し、3カ月振りの低水準となった。

当資料は一般的な情報提供のみを目的として作成されたものであり、特定のお客様のニーズ、財務状況又は投資対象に対応することを意図しておりません。また、当資料は、適用法令上許容される範囲内でのみ利用可能であり、当資料の頒布を制約する法令が存在する地域の方によって利用されることを意図しておりません。当資料内のいかなる情報又は意見も、預金、有価証券、デリバティブ取引その他の金融商品の売買、投資、保有などを勧誘又は推奨するものではありません。資料は信頼できると思われる情報に基づいて作成されていますが、当行はその正確性、適時性、適切性又は完全性を表明又は保証するものではなく、当行、その子会社又は関連会社は、お客様による当資料の利用等に関して生じうるいかなる損害についても責任を負いません。ご利用に関しては、すべて お客様御自身でご判断下さいませ、宜しくお願ひ申し上げます。また、過去の結果が必ずしも将来の結果を暗示するものではありません。当資料の内容は予告なしに変更することがあり、また、当行、その子会社又は関連会社は、当資料を更新する義務を負っておりません。また、当資料は 著作物であり、著作権法により保護されています。当行の書面上許可なく複製又は第三者、個人顧客もしくは一般投資家への配布をすることはできません。