



## Banco de Tokyo-Mitsubishi UFJ Brasil S/A

Treasury Department  
Av. Paulista, 1274 – Bela Vista  
São Paulo, SP – 01310-925

## 1. マーケット・レート

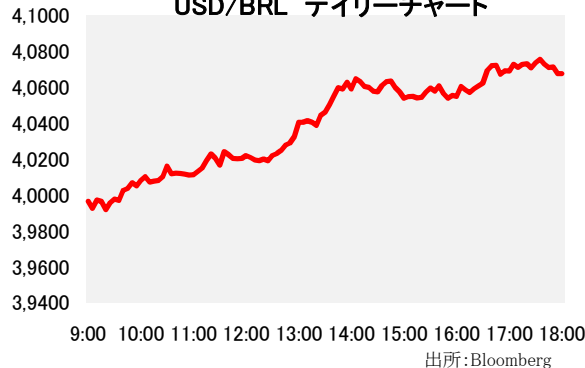
			2月10日	2月11日	2月12日	2月15日	2月16日	Net Chg
為替	USD/BRL	Spot	3,9290	3,9920	4,0030	3,9970	4,0670	+0,0700
	BRL/JPY	Spot	28,95	28,11	28,30	28,70	27,97	-0,73
	EUR/USD	Spot	1,1270	1,1331	1,1254	1,1150	1,1142	-0,0008
	USD/JPY	Spot	113,78	112,29	113,25	114,71	113,91	-0,80
金利	Brazil DI	6MTH(p.a.)	14,332	14,376	14,351	14,318	14,294	-0,024
	Future	1Year(p.a.)	14,492	14,543	14,504	14,482	14,318	-0,164
	On-shore	6MTH(p.a.)	3,162	3,354	3,132	3,055	3,040	-0,015
	USD	1Year(p.a.)	3,624	3,729	3,622	3,613	3,646	+0,033
株式	Bovespa指数		40.377	39.318	39.808	40.093	40.948	855
CDS	CDS Brazil 5y		483,78	502,36	494,59	496,60	490,54	-6,06
商品	CRB指数		156,399	155,010	160,363	160,363	158,865	-1,50

\* これらはインターバンク市場等におけるブラジル市場終了時のインディケーションです。実際のレート提示は弊社担当アカウント・オフィサーまでお問い合わせ下さい。

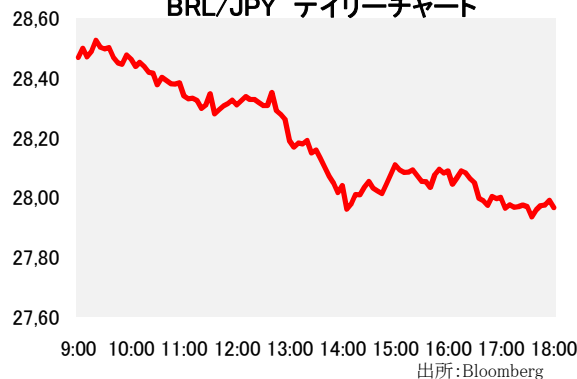
## 2. 主要経済指標

イベント	予想	実績	前回
FGV CPI IPC-S	1.59%	1.42%	1.80%
小売売上高(前月比)	-2.5%	-2.7%	1.6%
小売売上高(前年比)	-7.1%	-7.1%	-7.8%
広義小売売上高(前月比)	-1.8%	-0.9%	0.5%
広義小売売上高(前年比)	-12.1%	-11.0%	-13.2%
(米)ニューヨーク連銀製造業景気指数	-10.00	-16.64	-19.37
(米)NAHB住宅市場指数	60	58	61

USD/BRL デイリーチャート



BRL/JPY デイリーチャート



## 3. 要人コメント

ハーカー 米フィラデルフィア 連銀総裁	原油安を受けて弱くなっているインフレが回復するまで追加利上げを先送りするのが望ましい
---------------------------	--

## 4. トピックス

- 本日のレアルは3.9920で寄り付いた。
- 本日は中国の成長減速やユーロ圏の銀行の収益力をめぐる懸念から株式相場が急落し、2月の独ZEW景況感指数が2014年10月以来の低水準となったこと等を背景にリスク資産の売りが見られた。
- レアルは寄り付き後、直ぐさま本日の高値となる3.9890を付けるも、直後からリスクオフモードの動きにつられて売りに転じ、じりじりと下落する展開となった。更に原油価格の反落や国内の政治的不安定がレアル売りに拍車をかけ、レアルは引け間際に本日の安値となる4.0780を付け、結局4.0670でクローズした。レアルは対ドルで他のエマージング通貨と比べて最も売られる通貨となった。
- サウジアラビアとロシアが原油生産を1月の水準で維持することで合意したものの、市場は世界的な供給超過の縮小にはつながらないと受け止め、WTI原油先物は1バレル28ドル後半まで反落した。
- ボベスパ指数はエネルギー銘柄の下落が見られたものの、電気通信や素材銘柄の上昇を受けて前日比2%弱の上昇となった。

当資料は一般的な情報提供のみを目的として作成されたものであり、特定のお客様のニーズ、財務状況又は投資対象に対応することを意図しておりません。また、当資料は、適用法令上許容される範囲内でのみ利用可能であり、当資料の頒布を制約する法令が存在する地域の方によって利用されることを意図しておりません。当資料内のいかなる情報又は意見も、預金、有価証券、デリバティブ取引その他の金融商品の売買、投資、保有などを勧誘又は推奨するものではありません。資料は信頼できるとされる情報に基づいて作成されていますが、当行はその正確性、適時性、適切性又は完全性を表明又は保証するものではなく、当行、その子会社又は関連会社は、お客様による当資料の利用等に関して生じうるいかなる損害についても責任を負いません。ご利用に関しては、すべて お客様御自身でご判断下さいませう、宜しくお願ひ申し上げます。また、過去の結果が必ずしも将来の結果を暗示するものではありません。当資料の内容は予告なしに変更することがあり、また、当行、その子会社又は関連会社は、当資料を更新する義務を負っておりません。また、当資料は 著作物であり、著作権法により保護されています。当行の書面による許可なく複製又は第三者、個人顧客もしくは一般投資家への配布をすることはできません。