



## Banco de Tokyo-Mitsubishi UFJ Brasil S/A

Treasury Department  
Av. Paulista, 1274 – Bela Vista  
São Paulo, SP – 01310-925

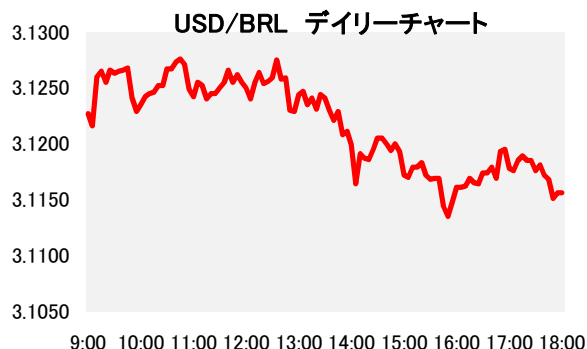
## 1. マーケット・レート

			2月2日	2月3日	2月6日	2月7日	2月8日	Net Chg
為替	USD/BRL	Spot	3.1220	3.1230	3.1190	3.1210	3.1160	-0.0050
	BRL/JPY	Spot	36.12	36.16	35.84	35.95	35.97	+0.02
	EUR/USD	Spot	1.0762	1.0767	1.0747	1.0694	1.0687	-0.0007
	USD/JPY	Spot	112.74	112.96	111.79	112.19	112.07	-0.12
金利	Brazil DI	6MTH(p.a.)	11.594	11.559	11.541	11.504	11.438	-0.066
	Future	1Year(p.a.)	10.746	10.726	10.709	10.662	10.597	-0.065
	On-shore	6MTH(p.a.)	2.122	2.060	2.003	1.988	2.014	+0.026
	USD	1Year(p.a.)	2.386	2.321	2.257	2.201	2.208	+0.007
株式	Bovespa指数		64340	64954	63993	64199	64835	637
CDS	CDS Brazil 5y		242.85	239.23	239.74	240.05	238.78	-1.27
商品	CRB指数		193.520	193.202	192.164	191.374	192.265	+0.89

\* これらはインターバンク市場等におけるブラジル市場終了時のインディケーションです。実際のレート提示は弊社担当アカウント・オフィサーまでお問い合わせ下さい。

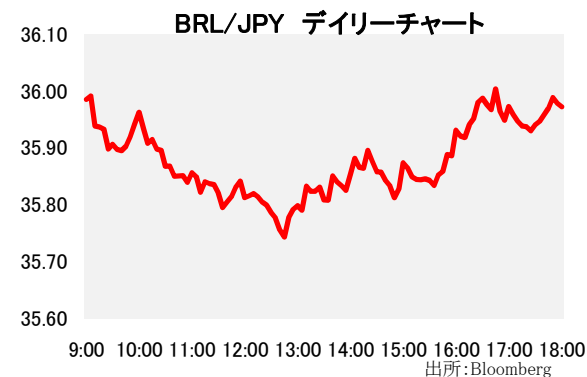
## 2. 主要経済指標

イベント	予想	実績	前回
FGV CPI IPC-S	0.65%	0.61%	0.69%
IBGEインフレIPCA(前月比)	0.42%	0.38%	0.30%
IBGEインフレIPCA(前年比)	5.40%	5.35%	6.29%
(米)MBA住宅ローン申請指数	--	2.30%	-3.20%



## 3. 要人コメント

なし
----



## 4. トピックス

- 本日のリアルは3.1220で寄り付いた後、直ぐさま本日の安値となる3.1290まで下落。しかしその後は特段材料に乏しい中、リアルは3.12台半ばで小幅に推移した後、午後にかけて大口の資金流入の噂が聞かれると反発。日中高値となる3.1130を付けるも、引け間際に小緩み、結局3.1160でクローズした。
- 本日発表された1月の伯インフレ指数(IPCA)は前月比0.38%と、予想の0.42%を下回る水準となり伯中銀は利下げ幅を拡大する可能性があるとの見方が強まった。昨日に続き、金利先物はほぼ全期間において下落した。

当資料は一般的な情報提供のみを目的として作成されたものであり、特定のお客様のニーズ、財務状況又は投資対象に対応することを意図しておりません。また、当資料は、適用法令上許容される範囲内でのみ利用可能であり、当資料の頒布を制約する法令が存在する地域の方によって利用されることを意図しておりません。当資料内のいかなる情報又は意見も、預金、有価証券、デリバティブ取引その他の金融商品の売買、投資、保有などを勧誘又は推奨するものではありません。資料は信頼できるとされる情報に基づいて作成されていますが、当行はその正確性、適時性、適切性又は完全性を表明又は保証するものではなく、当行、その子会社又は関連会社は、お客様による当資料の利用等に関して生じうるいかなる損害についても責任を負いません。ご利用に関しては、すべて お客様御自身でご判断下さいませう、宜しくお願い申し上げます。また、過去の結果が必ずしも将来の結果を暗示するものではありません。当資料の内容は予告なしに変更することがあり、また、当行、その子会社又は関連会社は、当資料を更新する義務を負っておりません。また、当資料は 著作権法により保護されており、当行の書面による許可なく複製又は第三者、個人顧客もしくは一般投資家への配布をすることはできません。