



## Banco de Tokyo-Mitsubishi UFJ Brasil S/A

Treasury Department  
Av. Paulista, 1274 – Bela Vista  
São Paulo, SP – 01310-925

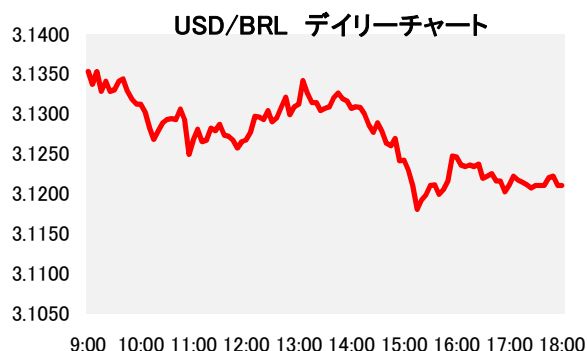
## 1. マーケット・レート

			2月1日	2月2日	2月3日	2月6日	2月7日	Net Chg
為替	USD/BRL	Spot	3.1280	3.1220	3.1230	3.1190	3.1210	+0.0020
	BRL/JPY	Spot	36.14	36.12	36.16	35.84	35.95	+0.11
	EUR/USD	Spot	1.0775	1.0762	1.0767	1.0747	1.0694	-0.0053
	USD/JPY	Spot	113.05	112.74	112.96	111.79	112.19	+0.40
金利	Brazil DI	6MTH(p.a.)	11.623	11.594	11.559	11.541	11.504	-0.037
	Future	1Year(p.a.)	10.782	10.746	10.726	10.709	10.662	-0.047
	On-shore	6MTH(p.a.)	2.212	2.122	2.060	2.003	1.988	-0.015
	USD	1Year(p.a.)	2.457	2.386	2.321	2.257	2.201	-0.056
株式	Bovespa指数		64836	64340	64954	63993	64199	206
CDS	CDS Brazil 5y		249.30	242.85	239.23	239.74	240.05	+0.31
商品	CRB指数		194.335	193.520	193.202	192.164	191.374	-0.79

\* これらはインターバンク市場等におけるブラジル市場終了時のインディケーションです。実際のレート提示は弊社担当アカウント・オフィサーまでお問い合わせ下さい。

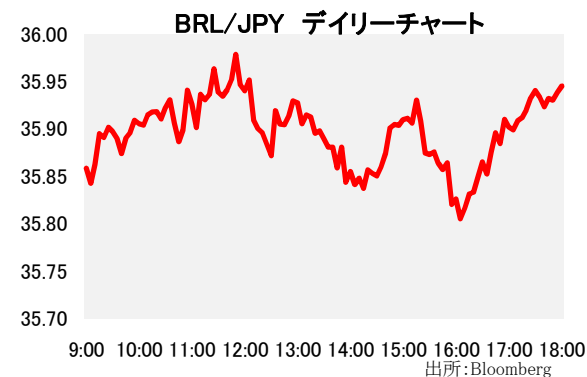
## 2. 主要経済指標

イベント	予想	実績	前回
FGVインフレ率IGP-DI(前月比)	0.48%	0.43%	0.83%
FGVインフレ率IGP-DI(前年比)	6.01%	6.02%	7.18%
(米)貿易収支	-\$45.0b	-\$44.3b	-\$45.7b
(米)JOLT求人	5,580	5,501	5,505



## 3. 要人コメント

ミネアポリス連銀 カシュカリ総裁	インフレに関する当局の責務はまだ果たせていない部分が若干あるほか、完全雇用もまだ達成していない可能性がある。
---------------------	--



## 4. トピックス

- 本日のレアルは3.1240で寄り付いた後、直ぐさま本日の安値となる3.1360まで下落。その後は3.1250から3.1350の間で小幅に推移した。引けにかけては他のエマージング通貨が対ドルで下落したが、レアルは資金流入と思いき買いが見られると日中高値となる3.1180まで上昇、結局3.1210でクローズした。
- レアル高の影響に加えて、1月インフレ指数(IPCA)の発表を明日に控えて金利先物はほぼ全期間において下落した。

当資料は一般的な情報提供のみを目的として作成されたものであり、特定のお客様のニーズ、財務状況又は投資対象に対応することを意図しておりません。また、当資料は、適用法令上許容される範囲内でのみ利用可能であり、当資料の頒布を制約する法令が存在する地域の方によって利用されることを意図しておりません。当資料内のいかなる情報又は意見も、預金、有価証券、デリバティブ取引その他の金融商品の売買、投資、保有などを勧誘又は推奨するものではありません。資料は信頼できると思われる情報に基づいて作成されていますが、当行はその正確性、適時性、適切性又は完全性を表明又は保証するものではなく、当行、その子会社又は関連会社は、お客様による当資料の利用等に関して生じうるいかなる損害についても責任を負いません。ご利用に関しては、すべて お客様御自身でご判断下さいますよう、宜しくお願い申し上げます。また、過去の結果が必ずしも将来の結果を暗示するものではありません。当資料の内容は予告なしに変更することがあり、また、当行、その子会社又は関連会社は、当資料を更新する義務を負っておりません。また、当資料は 著作権法により保護されており、当行の書面による許可なく複製又は第三者、個人顧客もしくは一般投資家への配布をすることはできません。