



Banco de Tokyo-Mitsubishi UFJ Brasil S/A

Treasury Department
Av. Paulista, 1274 – Bela Vista
São Paulo, SP – 01310-925

1. マーケット・レート

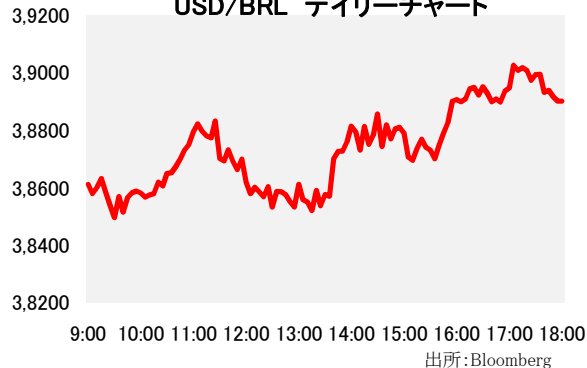
			1月29日	2月1日	2月2日	2月3日	2月4日	Net Chg
為替	USD/BRL	Spot	3,9990	3,9630	3,9900	3,8960	3,8900	-0,0060
	BRL/JPY	Spot	30,29	30,54	30,10	30,21	30,00	-0,21
	EUR/USD	Spot	1,0830	1,0899	1,0916	1,1092	1,1211	+0,0119
	USD/JPY	Spot	121,10	121,07	120,10	117,75	116,72	-1,03
金利	Brazil DI	6MTH(p.a.)	14,430	14,324	14,396	14,320	14,344	+0,024
	Future	1Year(p.a.)	14,580	14,461	14,609	14,536	14,608	+0,072
	On-shore	6MTH(p.a.)	3,099	2,999	2,871	2,676	2,727	+0,051
	USD	1Year(p.a.)	3,815	3,656	3,400	3,169	3,330	+0,161
株式	Bovespa指数		40.406	40.570	38.596	39.589	40.809	1.220
CDS	CDS Brazil 5y		472,60	474,72	482,82	481,71	470,75	-10,96
商品	CRB指数		163,771	163,487	160,181	164,187	163,452	-0,74

* これらはインターバンク市場等におけるブラジル市場終了時のインディケーションです。実際のレート提示は弊社担当アカウント・オフィサーまでお問い合わせ下さい。

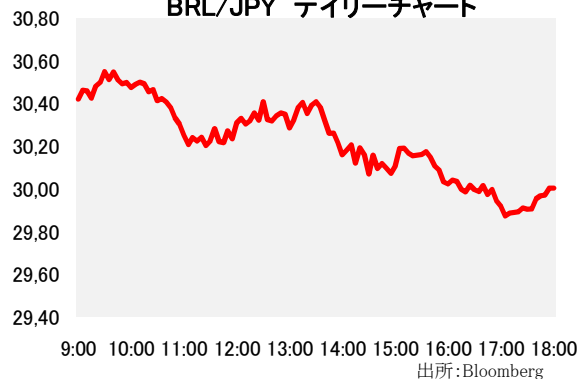
2. 主要経済指標

イベント	予想	実績	前回
自動車生産台数	--	145.064	142.848
自動車販売台数	--	155.283	227.760
自動車輸出	--	22.347	46.230
(米)新規失業保険申請件数	278k	285k	277k
(米)耐久財受注(前月比)	-4.5%	-5.0%	-5.1%
(米)製造業受注指数	-2.8%	-2.9%	-0.7%
(米)耐久財受注(除輸送用機器)	--	-1.0%	-1.2%
(米)失業保険継続受給者数	2240k	2255k	2273k

USD/BRL デイリーチャート



BRL/JPY デイリーチャート



3. 要人コメント

ドラギECB総裁	世界中で見られる弱いインフレを理由にユーロ圏での必要な追加刺激策措置を見送ることはない
----------	---

4. トピックス

- 本日のレアルは3.8770で寄り付いた。
- 本日は株式市場等のリスク資産買いが引き続き見られる中、レアルは寄り付き後一気に買いが優勢となり、直ぐさま本日の高値となる3.8450を付け、年初来高値を更新した。しかし堅調に推移していたWTI原油先物価格が下落したほか、カーニバル祝日に向けてのポジション調整と思しきドル買いが見られると、レアルは午後にかけてじりじりと反落、本日の安値となる3.9050を付け、結局3.8900でクローズした。
- 欧州委員会は、新興市場経済の減速がユーロ圏の景気回復を脅かす主要リスクだと指摘し、2016年のユーロ圏成長率とインフレ率の見通しを引き下げた。
- 先週の米週間新規失業保険申請件数は昨年末の臨時雇用後の人員調整が続いていることから前週比で増加したほか、労働コストの上昇を背景に2015年第4四半期の米労働生産性はここ2年で最大の落ち込みとなった。

当資料は一般的な情報提供のみを目的として作成されたものであり、特定のお客様のニーズ、財務状況又は投資対象に対応することを意図しておりません。また、当資料は、適用法令上許容される範囲内でのみ利用可能であり、当資料の頒布を制約する法令が存在する地域の方によって利用されることを意図しておりません。当資料内のいかなる情報又は意見も、預金、有価証券、デリバティブ取引その他の金融商品の売買、投資、保有などを勧誘又は推奨するものではありません。資料は信頼できると思われる情報に基づいて作成されていますが、当行はその正確性、適時性、適切性又は完全性を表明又は保証するものではなく、当行、その子会社又は関連会社は、お客様による当資料の利用等に関して生じうるいかなる損害についても責任を負いません。ご利用に関しては、すべて お客様御自身でご判断下さいませよう、宜しくお願い申し上げます。また、過去の結果が必ずしも将来の結果を暗示するものではありません。当資料の内容は予告なしに変更することがあり、また、当行、その子会社又は関連会社は、当資料を更新する義務を負っておりません。また、当資料は 著作権物であり、著作権法により保護されています。当行の書面による許可なく複製又は第三者、個人顧客もしくは一般投資家への配布をすることはできません。