



## Banco de Tokyo-Mitsubishi UFJ Brasil S/A

Treasury Department  
Av. Paulista, 1274 – Bela Vista  
São Paulo, SP – 01310-925

## 1. マーケット・レート

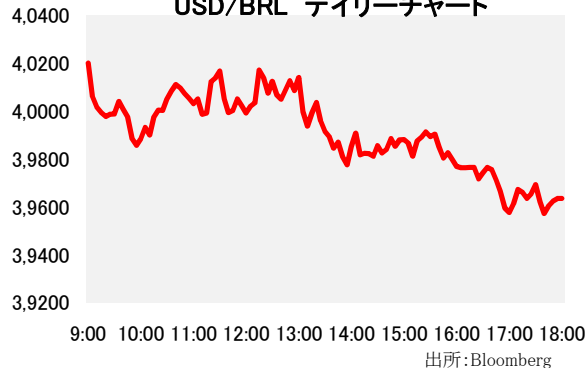
			1月26日	1月27日	1月28日	1月29日	2月1日	Net Chg
為替	USD/BRL	Spot	4,0510	4,1090	4,0690	3,9990	3,9630	-0,0360
	BRL/JPY	Spot	29,23	28,86	29,18	30,29	30,54	+0,25
	EUR/USD	Spot	1,0853	1,0910	1,0954	1,0830	1,0899	+0,0069
	USD/JPY	Spot	118,43	118,63	118,76	121,10	121,07	-0,03
金利	Brazil DI	6MTH(p.a.)	14,507	14,516	14,400	14,430	14,324	-0,106
	Future	1Year(p.a.)	14,767	14,808	14,538	14,580	14,461	-0,119
	On-shore	6MTH(p.a.)	3,564	3,503	3,439	3,099	2,999	-0,100
	USD	1Year(p.a.)	4,291	4,311	4,179	3,815	3,656	-0,159
株式	Bovespa指数		37.497	38.376	38.630	40.406	40.570	164
CDS	CDS Brazil 5y		480,19	473,09	472,10	472,60	474,72	+2,12
商品	CRB指数		162,679	164,180	165,218	163,771	163,487	-0,28

\* これらはインターバンク市場等におけるブラジル市場終了時のインディケーションです。実際のレート提示は弊社担当アカウント・オフィサーまでお問い合わせ下さい。

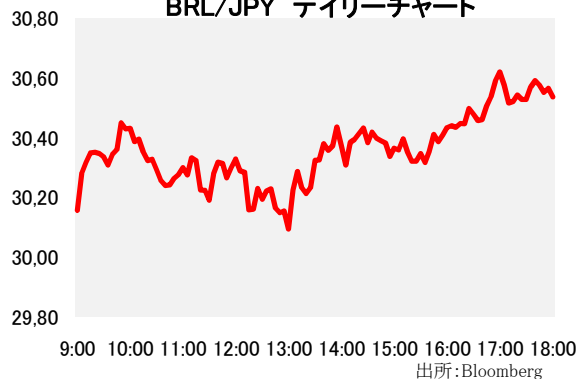
## 2. 主要経済指標

イベント	予想	実績	前回
FGV CPI IPC-S	1.70%	1.78%	1.55%
マーケット・ブラジルPMI製造業	--	47.4	45.6
CNI設備稼働率(季調済)	--	77.5%	77.3%
貿易収支(月次)	\$500m	\$923m	\$6240m
総輸出	\$11400m	\$11246m	\$16783m
総輸入	\$10900m	\$10323m	\$10543m
(米)ISM製造業景況指数	48.4	48.2	48.0
(米)マーケット米国製造業PMI	52.6	52.4	52.7

USD/BRL デイリーチャート



BRL/JPY デイリーチャート



## 3. 要人コメント

ドラギECB総裁	3月10日の政策委員会でユーロ圏経済を支える刺激措置について見直す可能性がある
----------	---

## 4. トピックス

- 本日のレアルは3.9980で寄り付いた。
- 本日は中国1月の製造業購買担当者指数(PMI)が3年振りの低水準となったことを受けて、欧州株式市場を中心にリスク資産の売りが見られた。
- レアルは寄り付き後、リスク資産の動きにつられて反落、直ぐさま本日の安値となる4.0250を付けたが、伯中銀仲値公表にかけて大口の資金流入と思しきレアル買いが見られ、レアルはリスクオフモードの動きに反して終日じりじりと反発した。ボベスパ指数が前日比プラスに転じると、引け間際に本日の高値となる3.9500を付け、結局3.9630でクローズした。
- 政府関係者が年内にでも伯中銀は利下げを行う可能性があることをコメントしたことを受けてレアル先物金利は大きく下落した。
- 早朝に発表されたブラジル中銀によるアナリスト予想集計では、2016年の経済成長率予想が-3.00%から-3.01%に下方修正されたほか、2016年末の予想為替レートは4.30から4.35へ、レアル安方向に修正された。
- 本日発表されたイブソスによる世論調査ではルセフ大統領を支持する割合は5%、弾劾に賛成する国民の割合は60%であることが明らかとなった。

当資料は一般的な情報提供のみを目的として作成されたものであり、特定のお客様のニーズ、財務状況又は投資対象に対応することを意図しておりません。また、当資料は、適用法令上許容される範囲内でのみ利用可能であり、当資料の頒布を制約する法令が存在する地域の方によって利用されることを意図しておりません。当資料内のいかなる情報又は意見も、預金、有価証券、デリバティブ取引その他の金融商品の売買、投資、保有などを勧誘又は推奨するものではありません。資料は信頼できると思われる情報に基づいて作成されていますが、当行はその正確性、適時性、適切性又は完全性を表明又は保証するものではなく、当行、その子会社又は関連会社は、お客様による当資料の利用等に関して生じうるいかなる損害についても責任を負いません。ご利用に関しては、すべて お客様御自身でご判断下さいませよう、宜しくお願い申し上げます。また、過去の結果が必ずしも将来の結果を暗示するものではありません。当資料の内容は予告なしに変更することがあり、また、当行、その子会社又は関連会社は、当資料を更新する義務を負っておりません。また、当資料は 著作権法により保護されており、当行の書面による許可なく複製又は第三者、個人顧客もしくは一般投資家への配布をすることはできません。