



Banco de Tokyo-Mitsubishi UFJ Brasil S/A

Treasury Department
Av. Paulista, 1274 – Bela Vista
São Paulo, SP – 01310-925

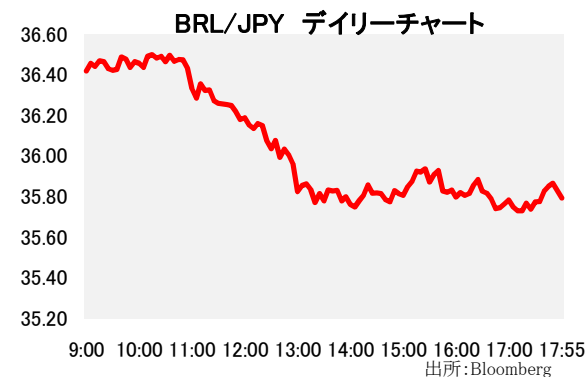
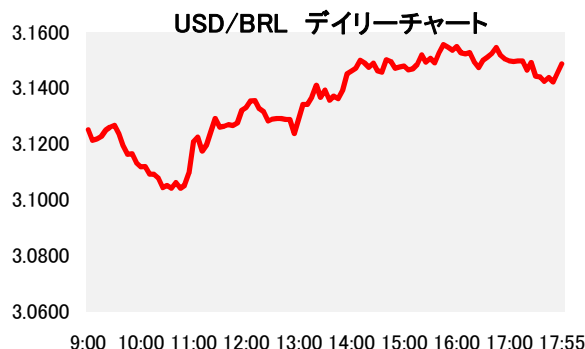
1. マーケット・レート

			1月24日	1月26日	1月27日	1月30日	1月31日	Net Chg
為替	USD/BRL	Spot	3.1700	3.1740	3.1410	3.1270	3.1490	+0.0220
	BRL/JPY	Spot	35.91	36.09	36.64	36.35	35.79	-0.56
	EUR/USD	Spot	1.0724	1.0687	1.0696	1.0694	1.0804	+0.0110
	USD/JPY	Spot	113.84	114.56	115.10	113.64	112.71	-0.93
金利	Brazil DI	6MTH(p.a.)	11.708	11.709	11.685	11.670	11.631	-0.040
	Future	1Year(p.a.)	10.869	10.918	10.876	10.863	10.803	-0.060
	On-shore	6MTH(p.a.)	2.143	2.026	2.038	1.997	2.112	+0.115
	USD	1Year(p.a.)	2.423	2.350	2.373	2.319	2.383	+0.064
株式	Bovespa指数		65840	66191	66034	64317	64676	359
CDS	CDS Brazil 5y		253.25	253.93	245.15	246.42	249.83	+3.41
商品	CRB指数		194.947	194.256	193.432	191.263	192.035	+0.77

* これらはインターバンク市場等におけるブラジル市場終了時のインディケーションです。実際のレート提示は弊社担当アカウント・オフィサーまでお問い合わせ下さい。

2. 主要経済指標

イベント	予想	実績	前回
全国失業率	11.90%	12.00%	11.90%
PPI 製造業(前月比)	--	0.70%	0.76%
PPI 製造業(前年比)	--	0.78%	-0.10%
基礎的財政収支	-72.8b	-70.7b	-39.1b
Nominal Budget Balance	-105.2b	-105.2b	-80.4b
純債務対GDP比	45.8%	45.9%	43.8%
(米)Conf. Board Consumer Confidence	112.80	111.80	113.30
(米)コア購買部協会景気指数	55.00	50.30	53.90



3. 要人コメント

ゴールドファイン 伯中銀総裁	3月期日のドル売りスワップポジションのロールは市場の状況に応じて調整する。
-------------------	---------------------------------------

4. トピックス

- 本日のリアルは3.1250で寄り付いた後、大口の資金流入と思しきリアル買いが見られるとじりじりと上昇、本日の高値となる3.1030を付けた。しかし直後にゴールドファイン伯中銀総裁がドル売り介入のペースを調整する可能性を示唆したことでドルは3.1300まで急反発。午後に入ってもドル買いが続き本日の安値となる3.1560を付け、結局3.1490でクローズした。
- ゴールドファイン伯中銀総裁のコメントを受けて、中銀は3.1000を上回るリアル高は許容しないとのスタンスが読み取られ、リアルは高値から一気に1.7%下落する展開となった。
- 一方で、トランプ米大統領が「他国は通貨切り下げで優位に立っている」とコメントしたことを受けて、ドルは対主要通貨で下落。

当資料は一般的な情報提供のみを目的として作成されたものであり、特定のお客様のニーズ、財務状況又は投資対象に対応することを意図しておりません。また、当資料は、適用法令上許容される範囲内でのみ利用可能であり、当資料の頒布を制約する法令が存在する地域の方によって利用されることを意図しておりません。当資料内のいかなる情報又は意見も、預金、有価証券、デリバティブ取引その他の金融商品の売買、投資、保有などを勧誘又は推奨するものではありません。資料は信頼できるとされる情報に基づいて作成されていますが、当行はその正確性、適時性、適切性又は完全性を表明又は保証するものではなく、当行、その子会社又は関連会社は、お客様による当資料の利用等に関して生じうるいかなる損害についても責任を負いません。ご利用に関しては、すべて お客様御自身でご判断下さいませう、宜しくお願い申し上げます。また、過去の結果が必ずしも将来の結果を暗示するものではありません。当資料の内容は予告なしに変更することがあり、また、当行、その子会社又は関連会社は、当資料を更新する義務を負っておりません。また、当資料は 著作物であり、著作権法により保護されています。当行の書面による許可なく複製又は第三者、個人顧客もしくは一般投資家への配布をすることはできません。