



Banco de Tokyo-Mitsubishi UFJ Brasil S/A

Treasury Department
Av. Paulista, 1274 – Bela Vista
São Paulo, SP – 01310-925

1. マーケット・レート

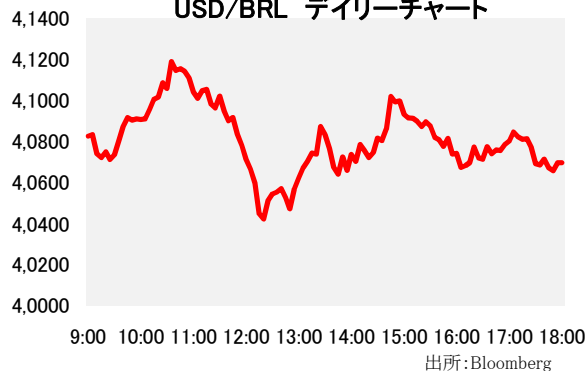
			1月21日	1月22日	1月26日	1月27日	1月28日	Net Chg
為替	USD/BRL	Spot	4,1550	4,0930	4,0510	4,1090	4,0690	-0,0400
	BRL/JPY	Spot	28,27	29,01	29,23	28,86	29,18	+0,32
	EUR/USD	Spot	1,0878	1,0791	1,0853	1,0910	1,0954	+0,0044
	USD/JPY	Spot	117,48	118,75	118,43	118,63	118,76	+0,13
金利	Brazil DI	6MTH(p.a.)	14,555	14,579	14,507	14,516	14,400	-0,116
	Future	1Year(p.a.)	14,945	14,933	14,767	14,808	14,538	-0,270
	On-shore	6MTH(p.a.)	3,640	3,574	3,564	3,503	3,439	-0,064
	USD	1Year(p.a.)	4,392	4,311	4,291	4,311	4,179	-0,132
株式	Bovespa指数		37.717	38.031	37.497	38.376	38.630	254
CDS	CDS Brazil 5y		494,82	482,64	480,19	473,09	472,10	-0,99
商品	CRB指数		159,140	163,803	162,679	164,180	165,218	+1,04

* これらはインターバンク市場等におけるブラジル市場終了時のインディケーションです。実際のレート提示は弊社担当アカウント・オフィサーまでお問い合わせ下さい。

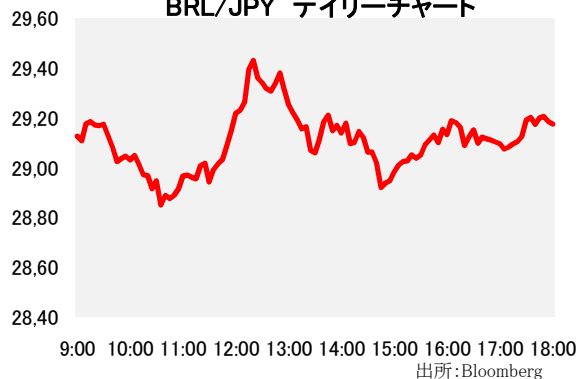
2. 主要経済指標

イベント	予想	実績	前回
FGVインフIGPM(前月比)	0.99%	1.14%	0.49%
FGVインフIGPM(前年比)	10.81%	10.95%	10.54%
失業率	7.3%	6.9%	7.5%
中央政府財政収支	-60.0b	-60.7b	-21.3b
(米)新規失業保険申請件数	281k	278k	294k
(米)耐久財受注(前月比)	-0.7%	-5.1%	-0.5%
(米)耐久財受注(除輸送用機器)	-0.1%	-1.2%	-0.5%
(米)中古住宅販売仮契約(前月比)	0.9%	0.1%	-1.1%

USD/BRL デイリーチャート



BRL/JPY デイリーチャート



3. 要人コメント

トンビニ伯財務相	中銀は必要な手段を全て利用してインフレをコントロールする
----------	------------------------------

4. トピックス

- 本日のレアルは4.0980で寄り付いた。先週伯中銀が政策金利を据え置いた背景が市場で大きく注目される中、本日の朝方に伯金融政策委員会(COPOM)議事録が発表された。内容からは中国の経済低迷による世界的な影響、原油価格の下落、そして国内の経済活動の低下に対する懸念が示された。インフレに対しては予想範囲内にあるとし、前回の議事録に記載されていた「インフレ抑制を早急に行う」という文言の「早急」を外し、ハト派的な考えが示唆された。市場では議事録の内容を受けて、今年は金利が据え置かれるとの予想が強まっている。
- レアルは寄り付き後、大口の資金流出と思しきレアル売りで下落、直ぐさま本日の安値となる4.1220を付けた。しかし直後からOPECとその他の産油国が2月に会合を開き、減産の可能性を協議するとの報道を受けてWTI原油先物が上昇、リスク資産の買いが入った。レアルはつられて急反発し、本日の高値となる4.0350を付けた。しかし減産協議の予定がないとの新たな報道が見られると原油価格は反落、レアルも再び4.10台前半まで売り戻された。引けにかけて4.06台前半まで小反発した後、結局4.0690でクローズした。
- バルボーザ伯財務相は経済成長を促進するため、830億レアルのクレジット拡大を本日、経済社会開発協議会で発表した。明細はまだ報道されていない。

当資料は一般的な情報提供のみを目的として作成されたものであり、特定のお客様のニーズ、財務状況又は投資対象に対応することを意図しておりません。また、当資料は、適用法令上許容される範囲内でのみ利用可能であり、当資料の頒布を制約する法令が存在する地域の方によって利用されることを意図しておりません。当資料内のいかなる情報又は意見も、預金、有価証券、デリバティブ取引その他の金融商品の売買、投資、保有などを勧誘又は推奨するものではありません。資料は信頼できると思われる情報に基づいて作成されていますが、当行はその正確性、適時性、適切性又は完全性を表明又は保証するものではなく、当行、その子会社又は関連会社は、お客様による当資料の利用等に関して生じうるいかなる損害についても責任を負いません。ご利用に関しては、すべて お客様御自身でご判断下さいませう、宜しくお願ひ申し上げます。また、過去の結果が必ずしも将来の結果を暗示するものではありません。当資料の内容は予告なしに変更することがあり、また、当行、その子会社又は関連会社は、当資料を更新する義務を負っておりません。また、当資料は 著作権であり、著作権法により保護されています。当行の書面による許可なく複製又は第三者、個人顧客もしくは一般投資家への配布をすることはできません。