



## Banco de Tokyo-Mitsubishi UFJ Brasil S/A

Treasury Department  
Av. Paulista, 1274 – Bela Vista  
São Paulo, SP – 01310-925

## 1. マーケット・レート

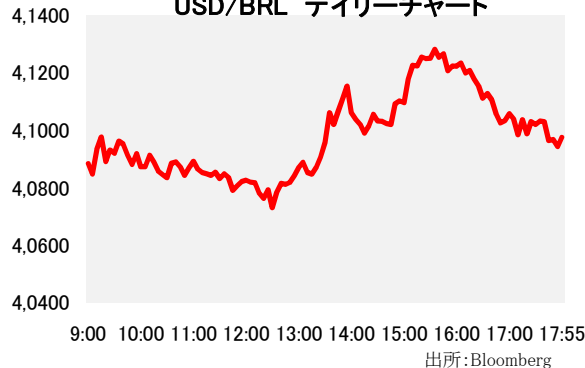
			1月14日	1月15日	1月18日	1月19日	1月20日	Net Chg
為替	USD/BRL	Spot	4,0000	4,0490	4,0330	4,0640	4,0970	+0,0330
	BRL/JPY	Spot	29,53	28,91	29,07	28,92	28,50	-0,42
	EUR/USD	Spot	1,0864	1,0911	1,0894	1,0916	1,0894	-0,0022
	USD/JPY	Spot	118,14	117,04	117,34	117,52	116,76	-0,76
金利	Brazil DI	6MTH(p.a.)	15,084	15,146	15,133	15,003	14,874	-0,129
	Future	1Year(p.a.)	15,507	15,603	15,643	15,450	15,264	-0,186
	On-shore	6MTH(p.a.)	3,753	3,738	3,672	3,739	3,804	+0,065
	USD	1Year(p.a.)	4,387	4,425	4,381	4,428	4,550	+0,122
株式	Bovespa指数		39.427	38.569	38.312	38.057	37.645	-412
CDS	CDS Brazil 5y		489,06	497,24	505,90	494,30	499,70	+5,40
商品	CRB指数		163,122	159,935	休場	159,482	156,318	-3,16

\* これらはインターバンク市場等におけるブラジル市場終了時のインディケーションです。実際のレート提示は弊行担当アカウント・オフィサーまでお問い合わせ下さい。

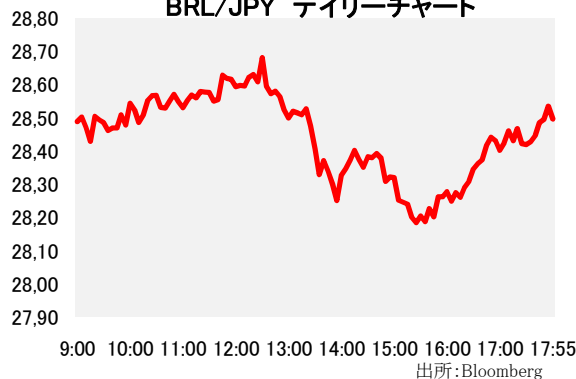
## 2. 主要経済指標

イベント	予想	実績	前回
(米)MBA住宅ローン申請指数	--	9.0%	21.3%
(米)住宅着工件数	1200k	1149k	1179k
(米)建設許可件数	1200k	1232k	1282k
(米)消費者物価指数(前月比)	0.0%	-0.1%	0.0%
(米)CPI除食品・エネルギー(前月比)	0.2%	0.1%	0.2%
(米)消費者物価指数(前年比)	0.8%	0.7%	0.5%
(中)海外直接投資(前年比、中国元)	3.1%	-5.8%	1.9%

USD/BRL デイリーチャート



BRL/JPY デイリーチャート



## 3. 要人コメント

バルボーザ伯財務相	今現在、ブラジルの外貨準備を(介入に)利用する計画はない
-----------	------------------------------

## 4. トピックス

- 本日のレアルは4.0640で寄り付いた。
- 本日は米原油在庫が増加する見通しであることから原油先物相場が大幅下落し、約12年振りの安値を更新した。全世界でリスク資産の売りが見られ、レアルは本日の高値で寄り付いた後、4.09台まで急落した。
- 更に昨日のトンビニ伯中銀総裁のハト派的な発言を受けて、今夜発表されるCOPOMで中銀の利上げ幅が0.25%に留まる可能性が高いとの見方が強まり、伯仲銀への失望感からレアルは午後に入って続落した。
- 引けにかけて本日の安値となる4.1290を付け、結局4.0970でクローズした。
- 原油の下落を受けてエネルギー銘柄の下落を中心に欧州ではストックス欧州600指数が1年3カ月振りの安値まで下落した。
- 同じく伯国内でもエネルギー銘柄の下落が目立ち、石油公社株は7%以上下落し、終値ベースで1999年以來の低水準を更新した。

当資料は一般的な情報提供のみを目的として作成されたものであり、特定のお客様のニーズ、財務状況又は投資対象に対応することを意図しておりません。また、当資料は、適用法令上許容される範囲内でのみ利用可能であり、当資料の頒布を制約する法令が存在する地域の方によって利用されることを意図しておりません。当資料内のいかなる情報又は意見も、預金、有価証券、デリバティブ取引その他の金融商品の売買、投資、保有などを勧誘又は推奨するものではありません。資料は信頼できるとされる情報に基づいて作成されていますが、当行はその正確性、適時性、適切性又は完全性を表明又は保証するものではなく、当行、その子会社又は関連会社は、お客様による当資料の利用等に関して生じうるいかなる損害についても責任を負いません。ご利用に関しては、すべて お客様御自身でご判断下さいませう、宜しくお願い申し上げます。また、過去の結果が必ずしも将来の結果を暗示するものではありません。当資料の内容は予告なしに変更することがあり、また、当行、その子会社又は関連会社は、当資料を更新する義務を負っておりません。また、当資料は 著作権法により保護されており、当行の書面による許可なく複製又は第三者、個人顧客もしくは一般投資家への配布をすることはできません。