



Banco de Tokyo-Mitsubishi UFJ Brasil S/A

Treasury Department
Av. Paulista, 1274 – Bela Vista
São Paulo, SP – 01310-925

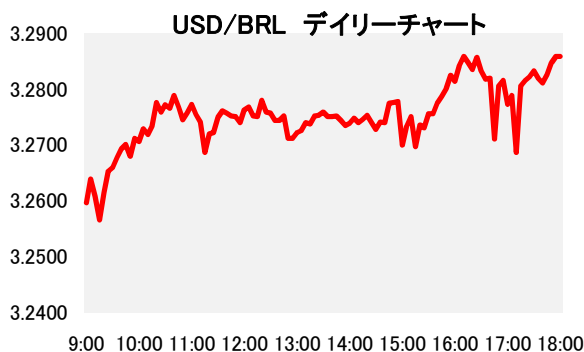
1. マーケット・レート

			12月27日	12月28日	12月29日	12月30日	1月2日	Net Chg
為替	USD/BRL	Spot	3.2730	3.2770	3.2530	休場	3.2850	+0.0320
	BRL/JPY	Spot	35.88	35.75	35.85	休場	35.78	-0.07
	EUR/USD	Spot	1.0457	1.0407	1.0483	1.0548	1.0460	-0.0088
	USD/JPY	Spot	117.45	117.19	116.64	116.79	117.59	+0.80
金利	Brazil DI	6MTH(p.a.)	12.427	12.406	12.420	休場	12.332	-0.088
	Future	1Year(p.a.)	11.564	11.550	11.516	休場	11.431	-0.085
	On-shore	6MTH(p.a.)	2.420	2.515	2.317	休場	2.216	-0.101
	USD	1Year(p.a.)	2.614	2.615	2.563	休場	2.461	-0.102
株式	Bovespa指数		58697	59782	60227	休場	59589	-639
CDS	CDS Brazil 5y		282.33	280.83	279.67	280.81	280.60	-0.20
商品	CRB指数		192.753	193.033	192.897	193.176	休場	u.c.

* これらはインターバンク市場等におけるブラジル市場終了時のインデケーションです。実際のレート提示は弊行担当アカウント・オフィサーまでお問い合わせ下さい。

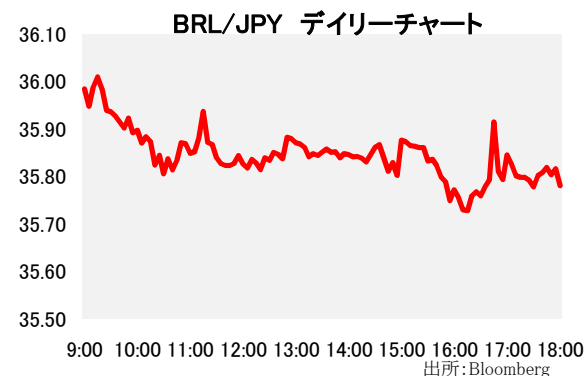
2. 主要経済指標

イベント	予想	実績	前回
FGV CPI IPC-S	0.34%	0.33%	0.24%
マーケット・ブラジルPMI製造業	--	45.2	46.2
総輸入	\$12091m	\$11525m	\$11463m
総輸出	\$16000m	\$15941m	\$16220m
貿易収支(月次)	\$3750m	\$4415m	\$4758m



3. 要人コメント

	特になし
--	------



4. トピックス

- 本日のレアルは3.2600で寄り付き、開始早々に日中高値となる3.2570をつけた。朝方には昨年末上昇したレアルの利益確定の売りが出て、3.2800まで下落。しかし、主要海外市場が年始の祝日で休場となる中、その後は動意に乏しい展開が続いた。引け間際に再びレアル売りのフローが見られると、日中安値3.2880を示現し、結局3.2850でクローズ。為替の取引量は通常の3割程度だった。
- 伯中銀公表のエコノミスト予想集計では、2016年の経済成長率予想が▲3.49%、2017年予想が0.50%に据え置かれた。2016年のインフレ率予想は6.40%から6.38%に8週連続で下方修正される一方、2017年予想は4.85%から4.87%に上方修正された。

当資料は一般的な情報提供のみを目的として作成されたものであり、特定のお客様のニーズ、財務状況又は投資対象に対応することを意図しておりません。また、当資料は、適用法令上許容される範囲内でのみ利用可能であり、当資料の頒布を制約する法令が存在する地域の方によって利用されることを意図しておりません。当資料内のいかなる情報又は意見も、預金、有価証券、デリバティブ取引その他の金融商品の売買、投資、保有などを勧誘又は推奨するものではありません。資料は信頼できると思われる情報に基づいて作成されていますが、当行はその正確性、適時性、適切性又は完全性を表明又は保証するものではなく、当行、その子会社又は関連会社は、お客様による当資料の利用等に関して生じうるいかなる損害についても責任を負いません。ご利用に関しては、すべて お客様御自身でご判断下さいますよう、宜しくお問い合わせ申し上げます。また、過去の結果が必ずしも将来の結果を暗示するものではありません。当資料の内容は予告なく変更することがあり、また、当行、その子会社又は関連会社は、当資料を更新する義務を負っておりません。また、当資料は 著作物であり、著作権法により保護されています。当行の書面による許可なく複製又は第三者、個人顧客もしくは一般投資家への配布をすることはできません。